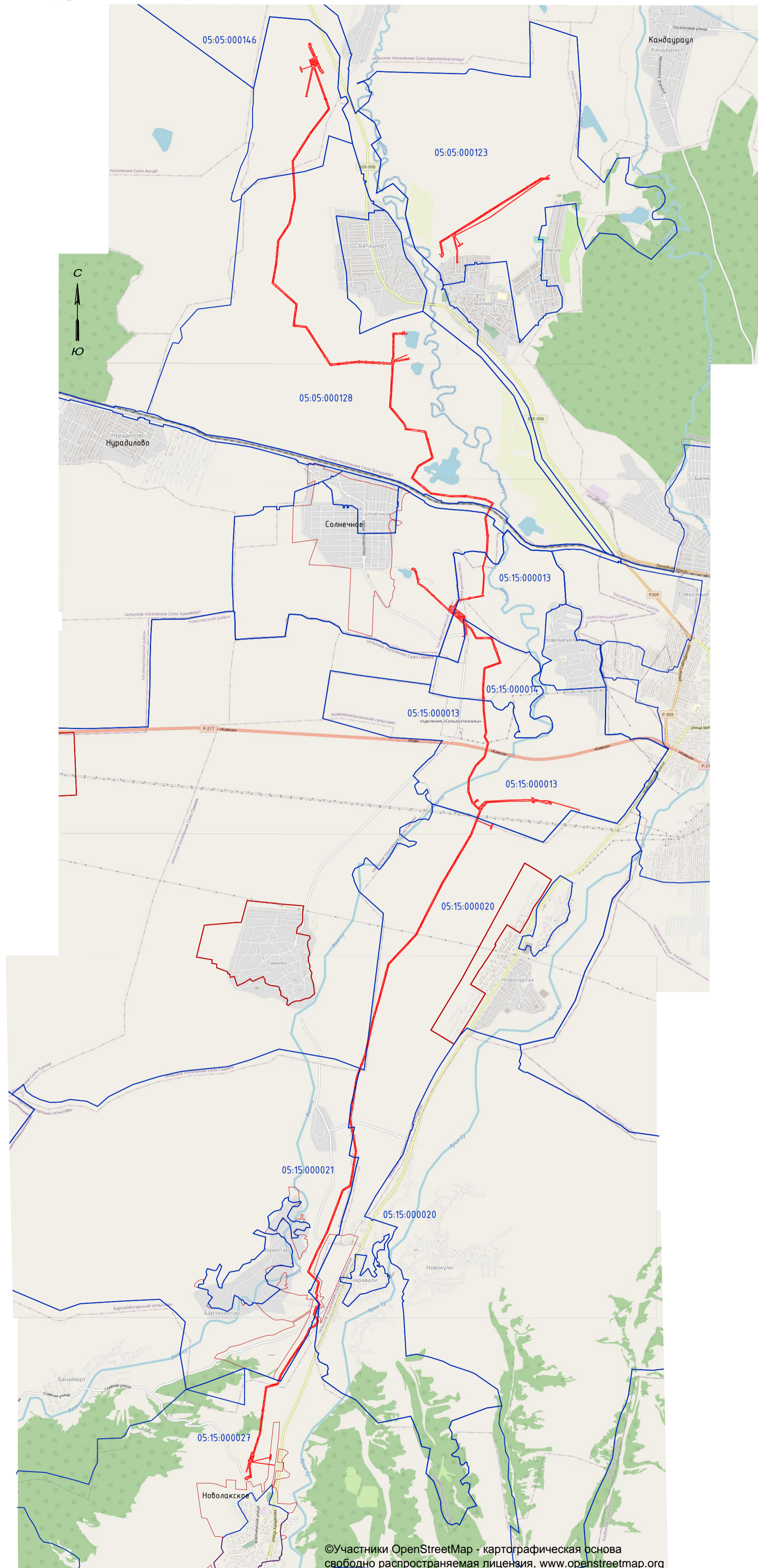


Ситуационная схема расположения объекта "Реконструкция газопровода-отвода к сел.Новолак Новолакского района"



©Участники OpenStreetMap - картографическая основа
 свободно распространяемая лицензия, www.openstreetmap.org

Условные обозначения:

- Граница зон планируемого размещения линейных объектов
- 05:15:000027 - Границы и номера кадастровых кварталов по сведениям ЕГРН