

**БЛАГОУСТРОЙСТВО ОБЩЕСТВЕННЫХ ТЕРРИТОРИЙ
ХАСАВЮРТОВСКОГО РАЙОНА.
ПАРК ПО УЛ. МЕХАНИЗАТОРА №24 В С. ТОТУРБИЙКАЛА**

Местоположение: Хасавюртовский район, с.Тотурбийкала, ул.Механизатора №24

Типология объекта: Парк

Разработчик: ООО Промжилпроект, г.Хасавюрт



МИНИСТРОЙ РД
Министерство строительства,
архитектуры и жилищно-коммунального
хозяйства Республики Дагестан



МИНИСТРОЙ
РОССИИ
Министерство строительства,
архитектуры и жилищно-коммунального
хозяйства Российской Федерации



ФОРМИРОВАНИЕ
КОМФОРТНОЙ
ГОРОДСКОЙ СРЕДЫ

СОДЕРЖАНИЕ



Содержание	2
Пояснительная записка	3
Технико-экономические показатели	4



Анализ территории	5
Ситуационный план	6
Кадастровая схема	7
Фотофиксация	8
Опорный план	9



Архитектурные решения	10
Генеральный план	11
Схема покрытий территории	12
Схема озеленения территории	13
Схема освещения территории	14
Схема расположений МАФ	15
Схема конструкций дорожных одежд	16
Типы элементов благоустройства (МАФ)	17



3D - иллюстрации	18
Вид №1	19
Вид №2	20
Вид №3	21



Укрупненный сметный расчет	22
---	-----------



ПОЯСНИТЕЛЬНАЯ ЗАПИСКА

Концепцией развития территории Парка предполагается рациональная организация отдыха и досуга посетителей, создание функционального зонирования с выделением таких зон как: детская площадка, спортивная площадка, культурно-просветительская и зона тихого отдыха.

Пространство Парка многофункциональное и многогранное оно передаст неповторимый смысл, соединённый общей стилистической нитью - магистралью, который повторяются в малых архитектурных формах и направлениях потоков пешеходных маршрутов в Парке.

Задачи развития территории:

Формирование современного, многофункционального пространства общественной территории.

Улучшение качества среды проживания, повышение эффективности использования существующих городских ресурсов, переосмысление функционального наполнения объекта и территории.

Привлечение в Парк горожан всех возрастов (детей, молодежи, родителей с детьми, людей старшего возраста) - создание мультифункциональной территории.

Развитие инфраструктуры для спорта и формирования ценности здорового образа жизни.

Технологические и конструктивные решения:

Данный дизайн-проект общественной территории разрабатывался в соответствии с Федеральным законом от 29.12.2004 №190-ФЗ «Градостроительный кодекс Российской Федерации», СП 42.13330.2011 «Градостроительство. Планировка и застройка городских и сельских поселений» актуализированная редакция СНиП 2.07.01-89*, СП 59.13330.2012 «Доступность зданий и сооружений для маломобильных групп населения» актуализированная редакция СНиП 35-01-200.

Дизайн-проект выполнен по принципу комплексного подхода и включает в себя следующие мероприятия:

Организация разновозрастной детской площадки с использованием игрового оборудования для МНГ в космическом стиле, для поддержания общей тематики площадки.

Организация зоны отдыха с размещением садово-парковой мебели.

Организация спортивной и детской площадки.

Устройство озеленения (посев газонов, посадка зеленых насаждений).

Обустройство наружного освещения территории.

Установка элементов городской мебели (скамеек, урн для мусора).



ТЕХНИКО-ЭКОНОМИЧЕСКИЕ ПОКАЗАТЕЛИ



Инженерное оборудование

Электромонтажные работы. Прокладка кабелей	пм.	290
--	-----	-----

Покрытия

Общая площадь парка	м2	1440
Площадь тротуаров	м2	562,63
Бордюр тротуарный	пм	485
Детская и спортивная площадки	м2	345,74

Освещение

Светильник уличный	шт.	31
--------------------	-----	----

Озеленение

Газон	м2	531,63
-------	----	--------

МАФы

Скамейка	шт	19
Урна	шт	19
Детский аттрацион	шт	2
Качели	шт	2
Качалка на пружинах	шт	2
Спортивный комплекс	шт	2

АНАЛИЗ ТЕРРИТОРИИ



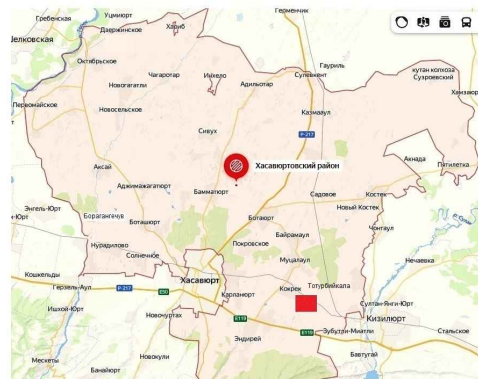
СИТУАЦИОННЫЙ ПЛАН



В масштабе России



В масштабе
Республики Дагестан



В масштабе
Хасавюртовского района

КАДАСТРОВАЯ СХЕМА



ОПОРНЫЙ ПЛАН



ФОТОФИКСАЦИЯ



АРХИТЕКТУРНЫЕ РЕШЕНИЯ



ГЕНЕРАЛЬНЫЙ ПЛАН

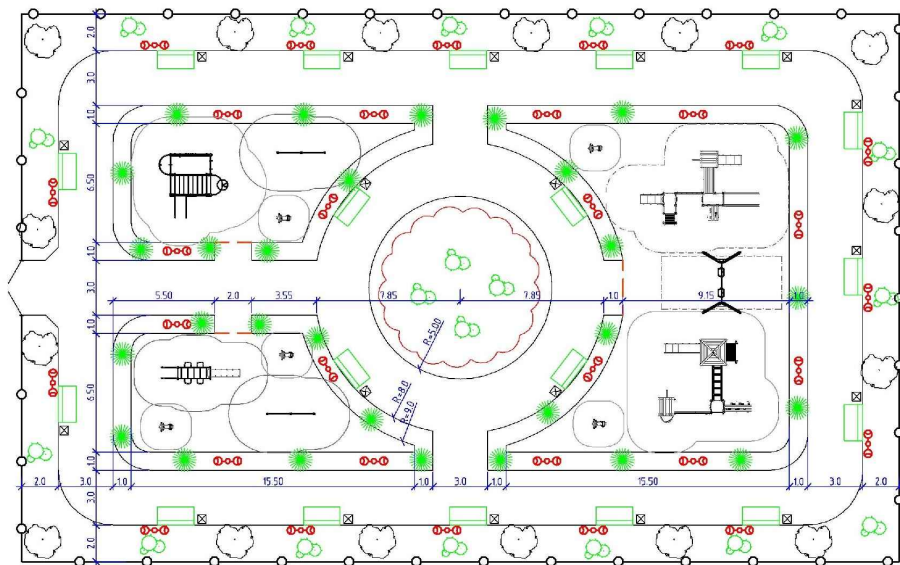


СХЕМА ПОКРЫТИЙ ТЕРРИТОРИИ

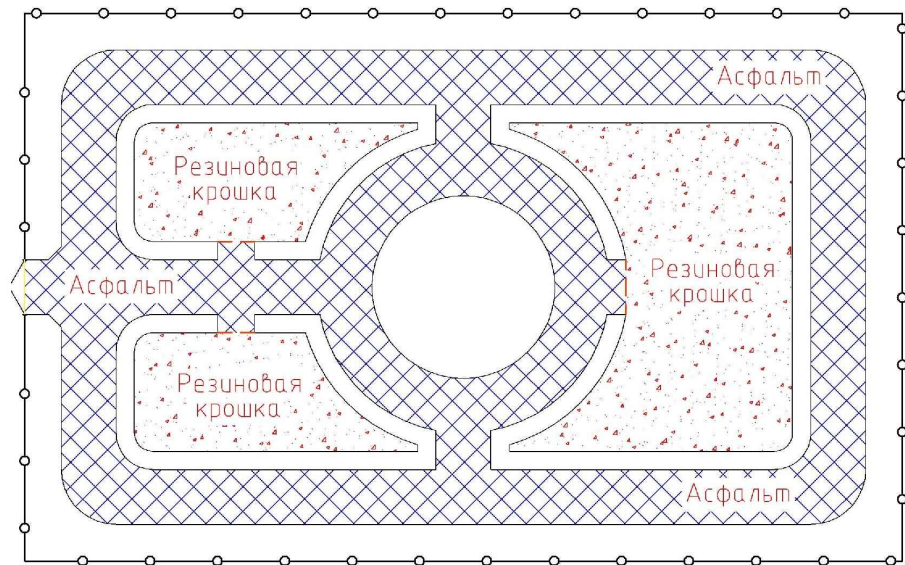
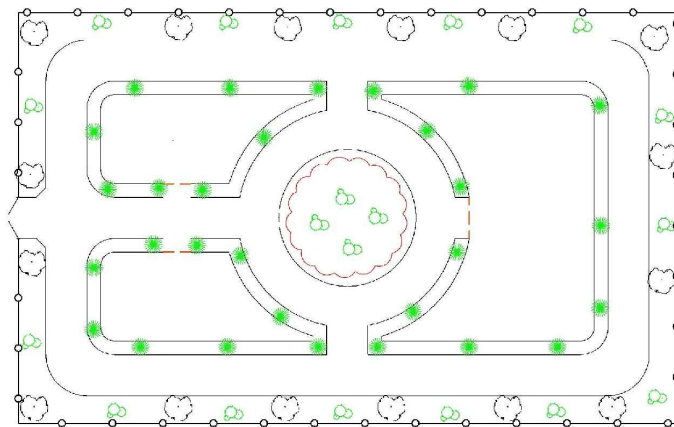


СХЕМА ОЗЕЛЕНЕНИЯ ТЕРРИТОРИИ



Липа
мелколистная



Кизильник
блестящий




Овсяница
сизая

туркестанская



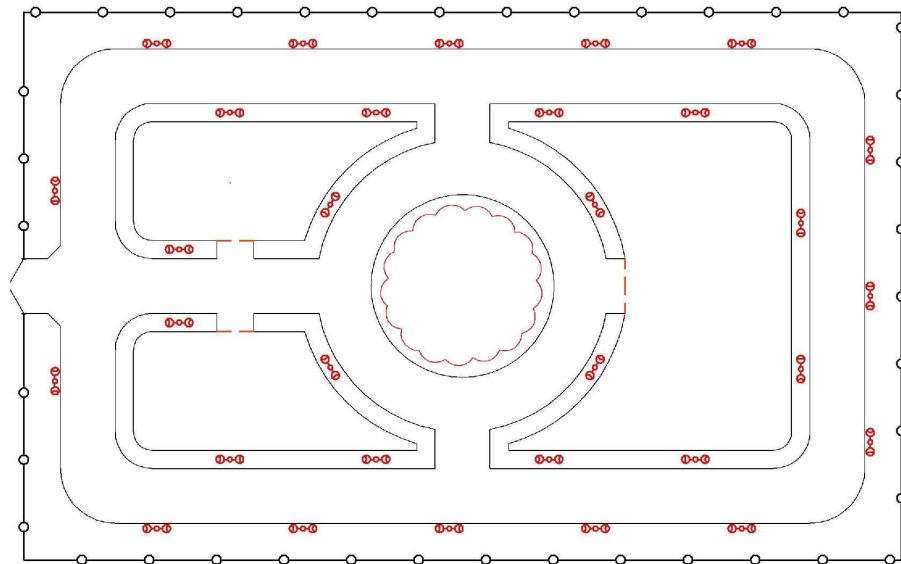
Дербенник
ивололистый

Условные обозначения:

 - деревья лиственных пород;

  - кустарник.

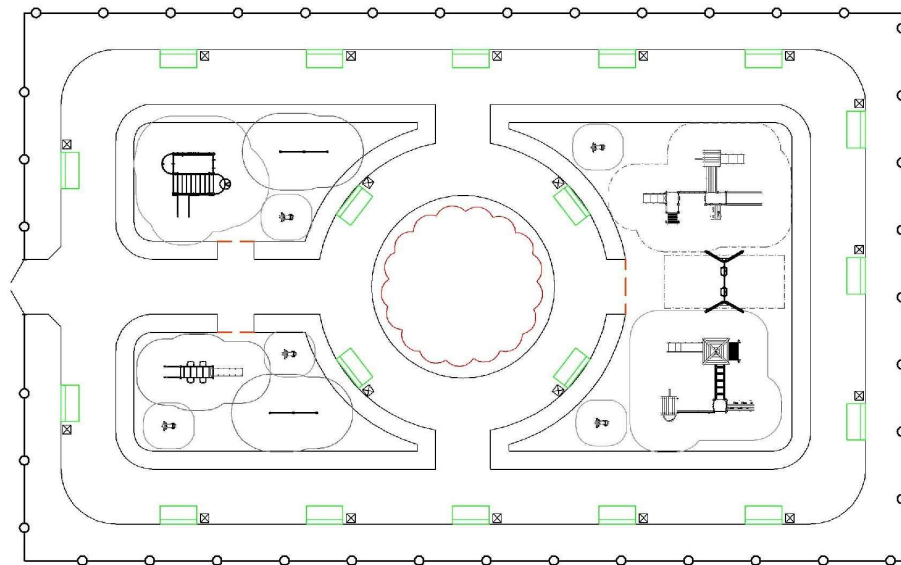
СХЕМА ОСВЕЩЕНИЯ ТЕРРИТОРИИ



← — — — — → Границы территории проектирован

●● проектное освещение

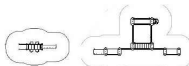
СХЕМА РАСПОЛОЖЕНИЙ МАФ



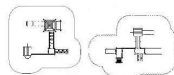
- качели



- скамья/урна.



- спортивные комплексы;



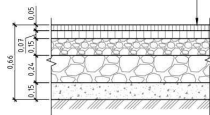
- детские аттракционы;

СХЕМА КОНСТРУКЦИЙ ДОРОЖНЫХ ОДЕЖД



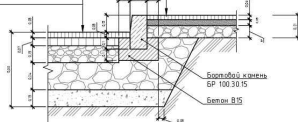
Тип 1
Асфальтобетонный проезд

Асфальтобетон плотный горячий инертнозернистый, тип Б, марки И) на высоте БНД марки 60/90	-0,05 м
Асфальтобетон пористый горячий инертнозернистый, марки И) на высоте БНД марки 60/90	-0,07 м
Щель фракции легкогопластомерный с/в 4,0 до 70 мм с	-0,15 м
заключкой фракции: неглин щебенч фр с/в 5 до 20 мм	-0,24 м
Щель рабочей фракции с/в 4,0 до 70 мм	-0,24 м
Грабильная смесь для оснований С6	-0,35 м
Геотекстиль	



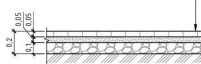
Тип 1
Асфальтобетонный проезд

Асфальтобетон плотный горячий инертнозернистый, тип Б, марки И) на высоте БНД марки 60/90	-0,05 м
Асфальтобетон пористый горячий инертнозернистый, марки И) на высоте БНД марки 60/90	-0,07 м
Щель фракции легкогопластомерный с/в 4,0 до 70 мм с	-0,15 м
заключкой фракции: неглин щебенч фр с/в 5 до 20 мм	-0,24 м
Щель рабочей фракции с/в 4,0 до 70 мм	-0,24 м
Грабильная смесь для оснований С6	-0,35 м
Геотекстиль	

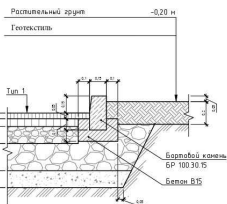


Тип 2
Плиточный тротуар

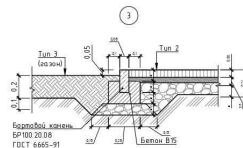
Плитка бетонная прямоугольная 200х200	-0,06 м
Песок из отсева фракция	-0,05 м
Щель фракции с/в 20 до 40 мм	-0,10 м
Геотекстиль	



2 Тип 3
Газон посеивной



Тип 3
1. Газон посеивной



ТИПЫ ЭЛЕМЕНТОВ БЛАГОУСТРОЙСТВА (МАФ)



Скамья парковая



Стальной фонарный столбТ-0/2 со
свильниками



Урна круглая уличная



3D ИЛЛЮСТРАЦИИ



ВИД №1



Дизайн проект. Парк по ул.Механизатора №24 в с.Тотурбийкала Хасавюртовского района

ВИД №2



Дизайн проект. Парк по ул.Маханизатора №24 в с.Тотурбийкала Хасавюртовского района

ВИД №3



*Дизайн проект. Парк по
ул.Маханизатора №24 в
с.Тотурбийкала Хасавюртовского
района*

УКРУПНЕННЫЙ СМЕТНЫЙ РАСЧЕТ

