

**БЛАГОУСТРОЙСТВО ОБЩЕСТВЕННЫХ ТЕРРИТОРИЙ
ХАСАВИЮРТОВСКОГО РАЙОНА.
ПАРК ПО УЛ. ЦЕНТРАЛЬНАЯ №27"А" В С. КАЗМААУЛ**

Местоположение: Хасавюртовский район, с.Казмааул, ул. Центральная №27 А

Типология объекта: Парк

Разработчик: ООО Промжилпроект, г.Хасавюрт



МИНИСТРОМ РД
Министерство регионального
развития и инфраструктуры
Республики Дагестан



МИНИСТРОМ
РОССИИ
Министерство строительства,
железнодорожного транспорта,
инфраструктуры и жилищно-коммунального
хозяйства Российской Федерации



МИНИСТРОМ
РОССИИ
Министерство строительства,
железнодорожного транспорта,
инфраструктуры и жилищно-коммунального
хозяйства Российской Федерации

ФОРМИРОВАНИЕ
КОМФОРТНОЙ
ГОРОДСКОЙ СРЕДЫ

СОДЕРЖАНИЕ



Содержание	2
Пояснительная записка	3
Технико-экономические показатели	4



Анализ территории	5
Ситуационный план	6
Кадастровая схема	7
Фотофиксация	8
Опорный план	9



Архитектурные решения	10
Генеральный план	11
Схема покрытий территории	12
Схема озеленения территории	13
Схема освещения территории	14
Схема расположений МАФ	15
Схема конструкций дорожных одежд	16
Типы элементов благоустройства (МАФ)	17



3D - иллюстрации	18
Вид №1	19
Вид №2	20
Вид №3	21



Укрупненный сметный расчет	22
---	-----------



ПОЯСНИТЕЛЬНАЯ ЗАПИСКА

Концепцией развития территории Парка предполагается рациональная организация отдыха и досуга посетителей, создание функционального зонирования с выделением таких зон как: детская площадка, спортивная площадка, культурно-просветительская и зона тихого отдыха.

Пространство Парка многофункциональное и многогранное оно передаст неповторимый смысл, соединённый общей стилистической нитью - магистралью, который повторяются в малых архитектурных формах и направлениях потоков пешеходных маршрутов в Парке.

Задачи развития территории:

Формирование современного, многофункционального пространства общественной территории.

Улучшение качества среды проживания, повышение эффективности использования существующих городских ресурсов, переосмысление функционального наполнения объекта и территории.

Привлечение в Парк горожан всех возрастов (детей, молодежи, родителей с детьми, людей старшего возраста) - создание мультифункциональной территории.

Развитие инфраструктуры для спорта и формирования ценности здорового образа жизни.

Технологические и конструктивные решения:

Данный дизайн-проект общественной территории разрабатывался в соответствии с Федеральным законом от 29.12.2004 №190-ФЗ «Градостроительный кодекс Российской Федерации», СП 42.13330.2011 «Градостроительство. Планировка и застройка городских и сельских поселений» актуализированная редакция СНиП 2.07.01-89*, СП 59.13330.2012 «Доступность зданий и сооружений для маломобильных групп населения» актуализированная редакция СНиП 35-01-200.

Дизайн-проект выполнен по принципу комплексного подхода и включает в себя следующие мероприятия:

Организация разновозрастной детской площадки с использованием игрового оборудования для МНГ в космическом стиле, для поддержания общей тематики площадки.

Организация зоны отдыха с размещением садово-парковой мебели.

Организация спортивной и детской площадки.

Устройство озеленения (посев газонов, посадка зеленых насаждений).

Обустройство наружного освещения территории.

Установка элементов городской мебели (скамеек, урн для мусора).



ТЕХНИКО-ЭКОНОМИЧЕСКИЕ ПОКАЗАТЕЛИ



Инженерное оборудование

Электромонтажные работы. Прокладка кабелей	пм.	224
--	-----	-----

Покрытия

Общая площадь парка	м2	1390
Площадь тротуаров	м2	470,15
Бордюр тротуарный	пм	352
Детская площадка	м2	302,46

Освещение

Светильник уличный	шт.	24
--------------------	-----	----

Озеленение

Газон	м2	617,39
-------	----	--------

МАФы

Скамейка	шт	14
Урна	шт	14
Детский аттрацион	шт	2
Качели	шт	2
Качалка на пружинах	шт	2

АНАЛИЗ ТЕРРИТОРИИ



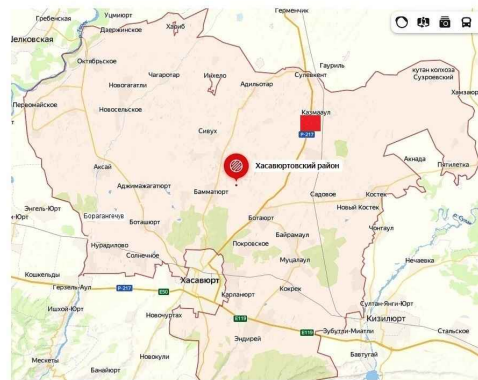
СИТУАЦИОННЫЙ ПЛАН



В масштабе России



В масштабе
Республики Дагестан

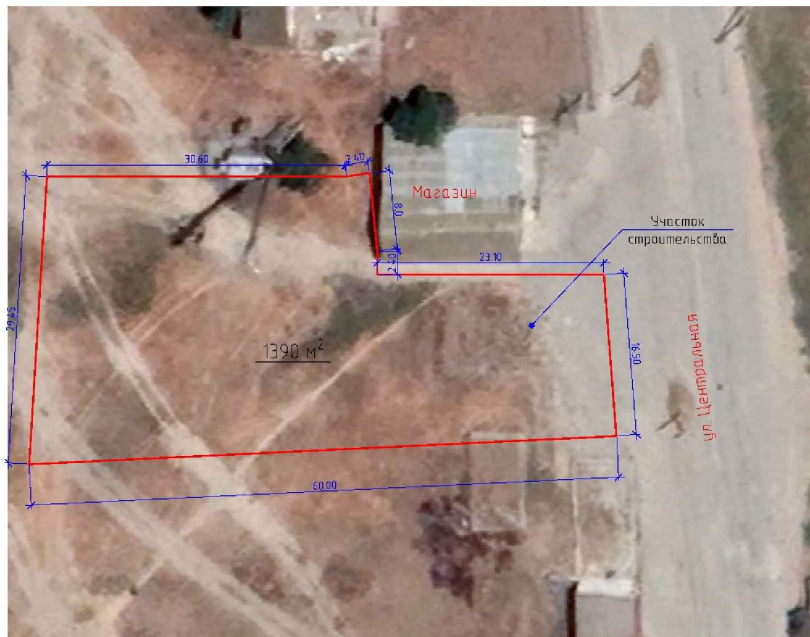


В масштабе
Хасавюртовского района

КАДАСТРОВАЯ СХЕМА



ОПОРНЫЙ ПЛАН



ФОТОФИКСАЦИЯ



АРХИТЕКТУРНЫЕ РЕШЕНИЯ



СХЕМА ПОКРЫТИЙ ТЕРРИТОРИИ

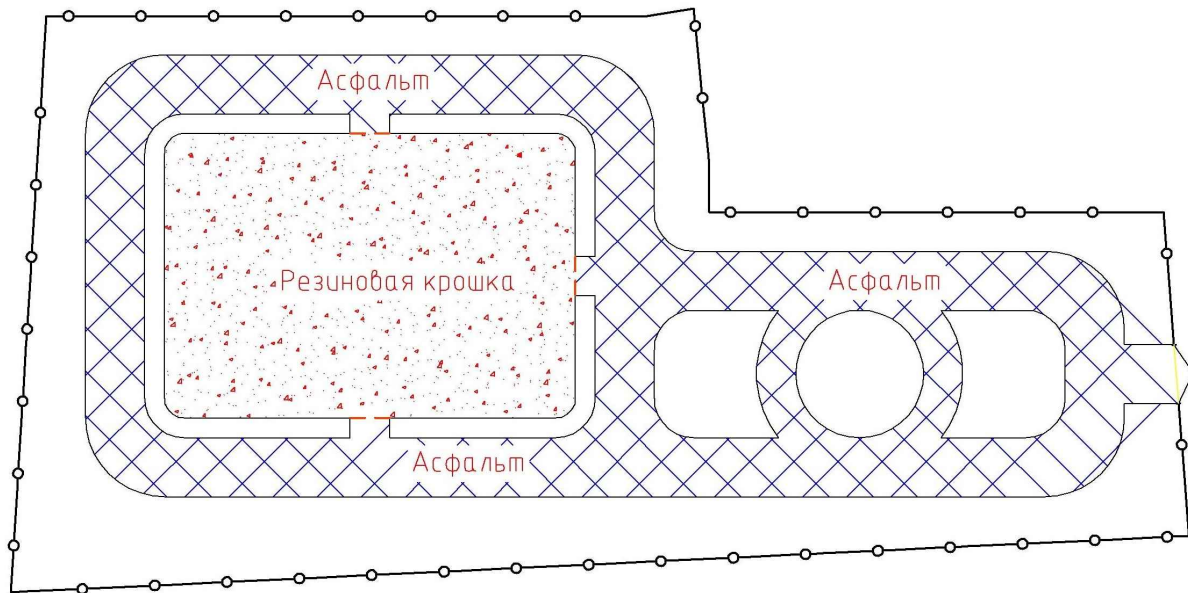
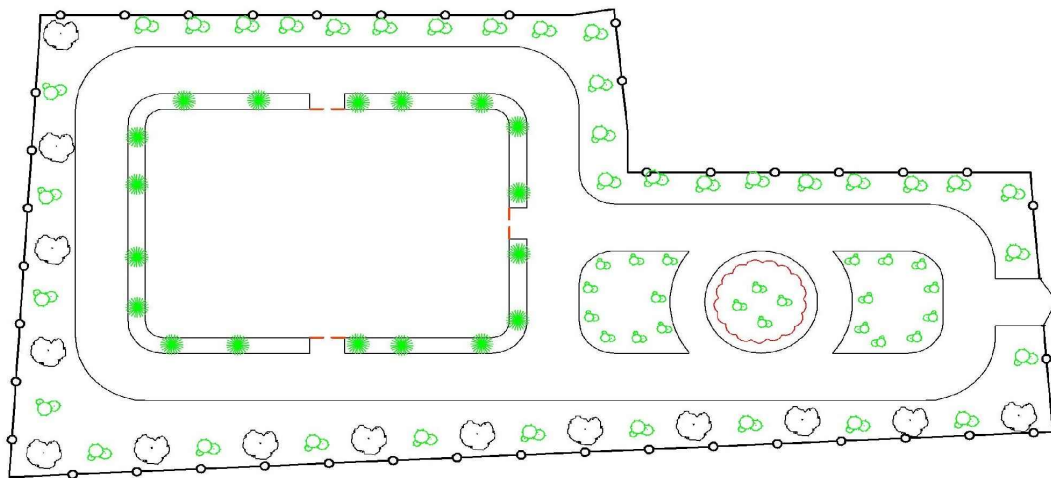


СХЕМА ОЗЕЛЕНЕНИЯ ТЕРРИТОРИИ



Липа
мелколистная



Кизильник
блестящий




Овсяница
сизая



Дербенник
иволыстый

Условные обозначения:

 - деревья лиственных пород;


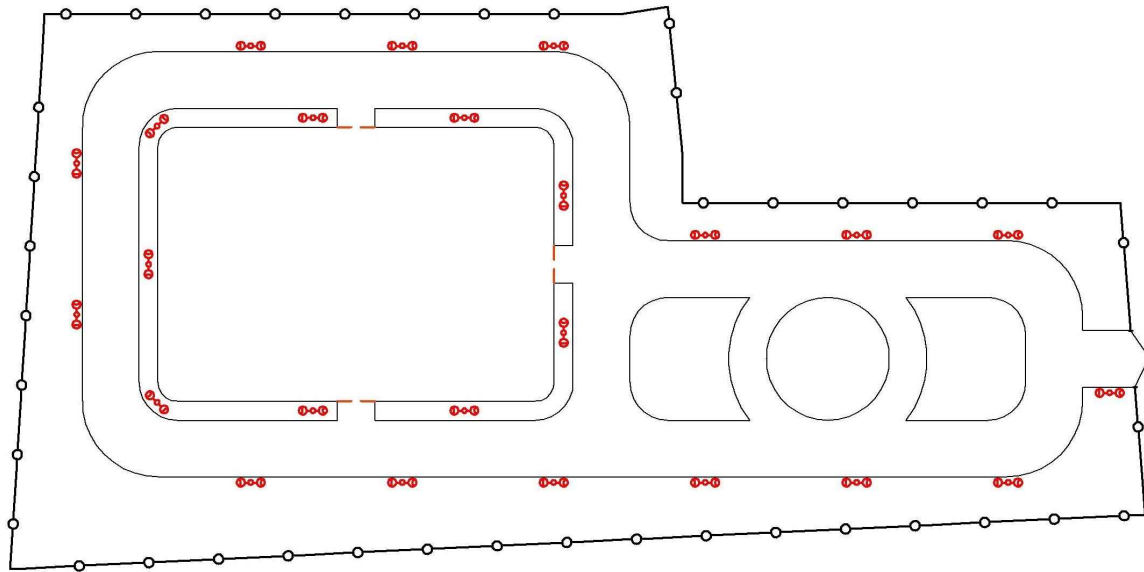
  - кустарник.

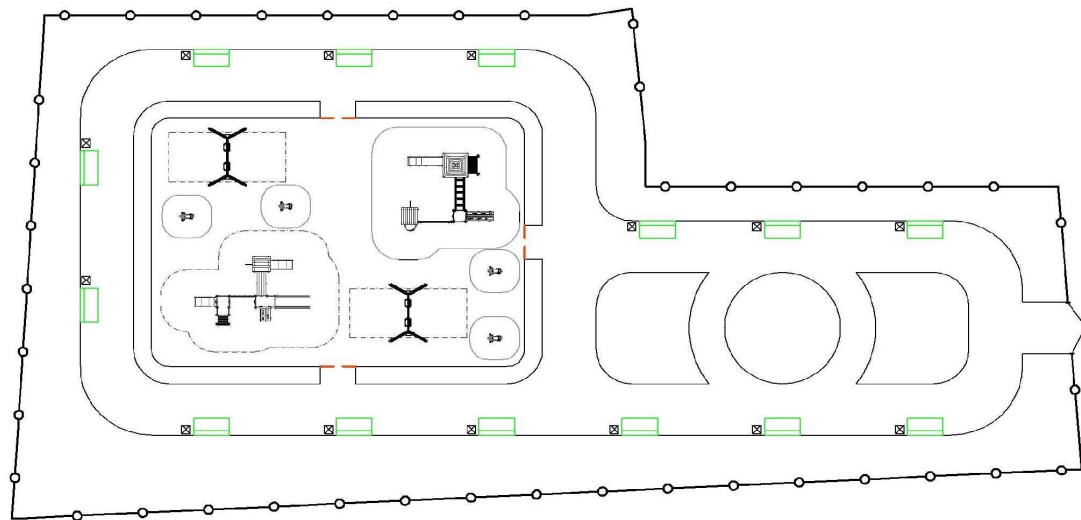
СХЕМА ОСВЕЩЕНИЯ ТЕРРИТОРИИ



—•••••— Границы территории проектирован

••••• проектное освещение

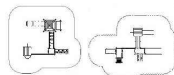
СХЕМА РАСПОЛОЖЕНИЙ МАФ



- качели



- скамья/урна.



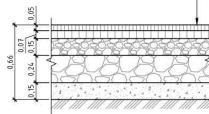
-детскиеаттракционы;

СХЕМА КОНСТРУКЦИЙ ДОРОЖНЫХ ОДЕЖД



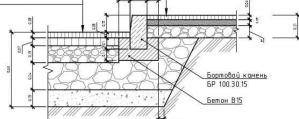
Тип 1
Асфальтобетонный проезд

Асфальтобетон плотный горячий интенсионарный, тип Б, марки И) на высоте БНД марки 60/90	-0,05 м
Асфальтобетон пористый горячий дренажноармированный, марки И) на высоте БНД марки 60/90	-0,07 м
Щебень фракции легкогопластовый с/в 40 до 70 мм с заключкой фракции мелкий щебень фр с/в 5 до 20 мм	-0,15 м
Щебень рабочей фракции с/в 40 до 70 мм	-0,24 м
Грабильная смесь для оснований С6	-0,35 м
Геотекстиль	



Тип 1
Асфальтобетонный проезд

Асфальтобетон плотный горячий интенсионарный, тип Б, марки И) на высоте БНД марки 60/90	-0,05 м
Асфальтобетон пористый горячий дренажноармированный, марки И) на высоте БНД марки 60/90	-0,07 м
Щебень фракции легкогопластовый с/в 40 до 70 мм с заключкой фракции мелкий щебень фр с/в 5 до 20 мм	-0,15 м
Щебень рабочей фракции с/в 40 до 70 мм	-0,24 м
Грабильная смесь для оснований С6	-0,35 м
Геотекстиль	



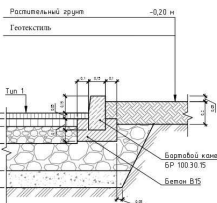
Тип 2
Плиточный тротуар

Бетонная плитка «Волна» 200x200x40	-0,06 м
Щебень фракции с/в 10 до 20 мм	-0,10 м
Щебень фракции с/в 20 до 40 мм	-0,19 м
Геотекстиль	

Тип 2
Плиточный тротуар

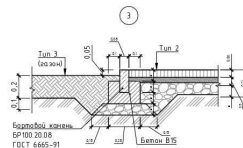


Тип 3
Газон посеивной



Тип 3

1. Газон посеивной



ТИПЫ ЭЛЕМЕНТОВ БЛАГОУСТРОЙСТВА (МАФ)



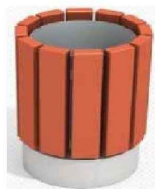
Скамья парковая



Стальной фонарный столбТ-0/2 со
свильниками



Урна круглая уличная



3D ИЛЛЮСТРАЦИИ



ВИД №1



*Дизайн проект. Парк по ул.Центральная
№27а в с.Казмааул Хасавюртовского района*

ул. Центральная

ВИД №2



*Дизайн проект. Парк по ул.Центральная
№27а в с.Казмааул Хасавюртовского района*

ВИД №3



*Малые архитектурные формы.
Парк в с.Казмаул Хасавюртовского района*

УКРУПНЕННЫЙ СМЕТНЫЙ РАСЧЕТ

