

**БЛАГОУСТРОЙСТВО ОБЩЕСТВЕННЫХ ТЕРРИТОРИЙ
ХАСАВЮРТОВСКОГО РАЙОНА.
ПАРК ПО УЛ. ПЯТАЯ №2"А" В С.БОРАГАНГЕЧУВ**

Местоположение: Хасавюртовский район, с. Борагангучув, ул. Пятая №2А

Типология объекта: Парк

Разработчик: ООО Промжилпроект, г.Хасавюрт



МИНИСТР РД
Министерство строительства,
архитектуры и жилищно-коммунального
хозяйства Республики Дагестан



МИНИСТР
РОССИИ
Министерство строительства,
архитектуры и жилищно-коммунального
хозяйства Российской Федерации



ФОРМИРОВАНИЕ
КОМФОРТНОЙ
ГОРОДСКОЙ СРЕДЫ

СОДЕРЖАНИЕ



Содержание	2
Пояснительная записка	3
Технико-экономические показатели	4



Анализ территории	5
Ситуационный план	6
Кадастровая схема	7
Фотофиксация	8
Опорный план	9



Архитектурные решения	10
Генеральный план	11
Схема покрытий территории	12
Схема озеленения территории	13
Схема освещения территории	14
Схема расположений МАФ	15
Схема конструкций дорожных одежд	16
Типы элементов благоустройства (МАФ)	17



3D - иллюстрации	18
Вид №1	19
Вид №2	20
Вид №3	21



Укрупненный сметный расчет	22
---	-----------



ПОЯСНИТЕЛЬНАЯ ЗАПИСКА



Концепцией развития территории Парка предполагается рациональная организация отдыха и досуга посетителей, создание функционального зонирования с выделением таких зон как: детская площадка, спортивная площадка, культурно-просветительская и зона тихого отдыха.

Пространство Парка многофункциональное и многогранное оно передает неповторимый смысл, соединённый общей стилистической нитью - магистралью, который повторяются в малых архитектурных формах и направлениях потоков пешеходных маршрутов в Парке.

Задачи развития территории:

Формирование современного, многофункционального пространства общественной территории.

Улучшение качества среды проживания, повышение эффективности использования существующих городских ресурсов, переосмысление функционального наполнения объекта и территории.

Привлечение в Парк горожан всех возрастов (детей, молодежи, родителей с детьми, людей старшего возраста) - создание мультифункциональной территории.

Развитие инфраструктуры для спорта и формирования ценности здорового образа жизни. Технологические и конструктивные решения:

Данный дизайн-проект общественной территории разрабатывался в соответствии с Федеральным законом от 29.12.2004 №190-ФЗ «Градостроительный кодекс Российской Федерации», СП 42.13330.2011 «Градостроительство. Планировка и застройка городских и сельских поселений» актуализированная редакция СНиП 2.07.01-89*, СП 59.13330.2012 «Доступность зданий и сооружений для маломобильных групп населения» актуализированная редакция СНиП 35-01-200, в рамках государственной программы

«Формирование комфортной городской среды в Республике Дагестан» на 2019-2024 годы. Дизайн-проект выполнен по принципу комплексного подхода и включает в себя следующие мероприятия:

Организация разновозрастной детской площадки с использованием игрового оборудования для МНГ в космическом стиле, для поддержания общей тематики площадки.

Организация зоны отдыха с размещением садово-парковой мебели.
Организация спортивной и детской площадки.

Устройство озеленения (посев газонов, посадка зеленых насаждений).
Обустройство наружного освещения территории.

Установка элементов городской мебели (скамеек, урн для мусора).



ТЕХНИКО-ЭКОНОМИЧЕСКИЕ ПОКАЗАТЕЛИ



Инженерное оборудование

Электромонтажные работы. Прокладка кабелей	пм.	169
--	-----	-----

Покрытия

Общая площадь парка	м2	1469
Площадь тротуаров	м2	538,44
Бордюр тротуарный	пм	389
Детская площадка	м2	242,72

Освещение

Светильник уличный	шт.	15
--------------------	-----	----

Озеленение

Газон	м2	687,95
-------	----	--------

МАФы

Скамейка	шт	15
Урна	шт	15
Детский аттрацион	шт	2
Качели	шт	2
Качалка на пружинах	шт	2

АНАЛИЗ ТЕРРИТОРИИ



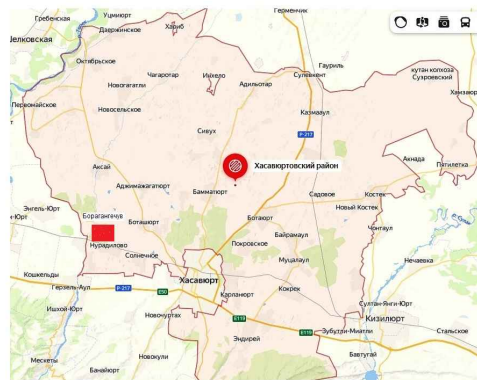
СИТУАЦИОННЫЙ ПЛАН



В масштабе России

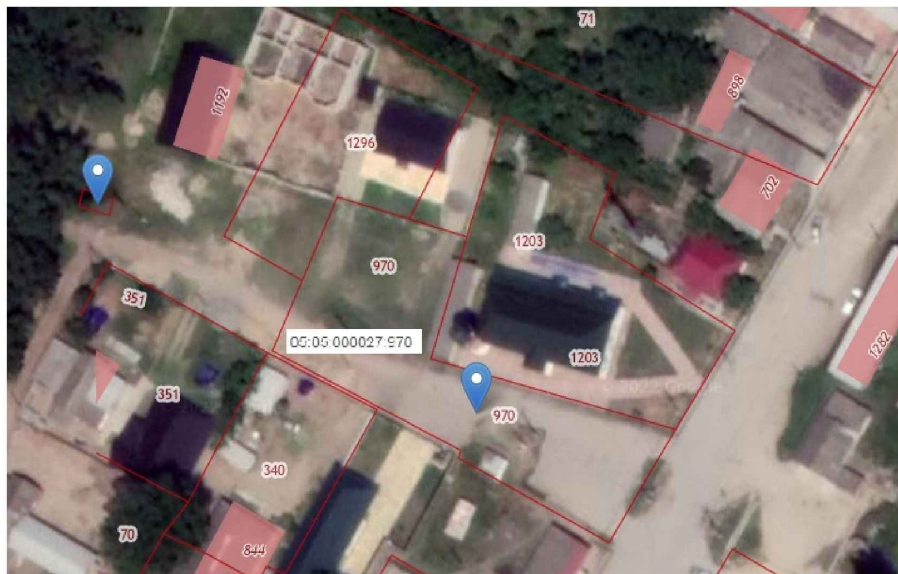


В масштабе
Республики Дагестан



В масштабе
Хасавюртовского района

КАДАСТРОВАЯ СХЕМА



ОПОРНЫЙ ПЛАН



ФОТОФИКСАЦИЯ



АРХИТЕКТУРНЫЕ РЕШЕНИЯ



ГЕНЕРАЛЬНЫЙ ПЛАН

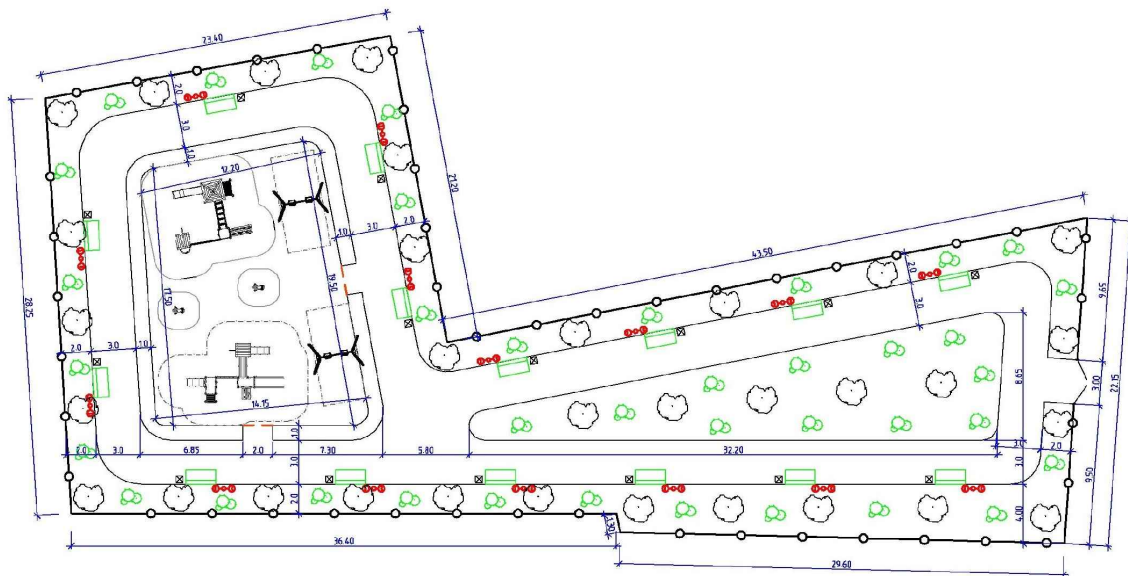


СХЕМА ПОКРЫТИЙ ТЕРРИТОРИИ

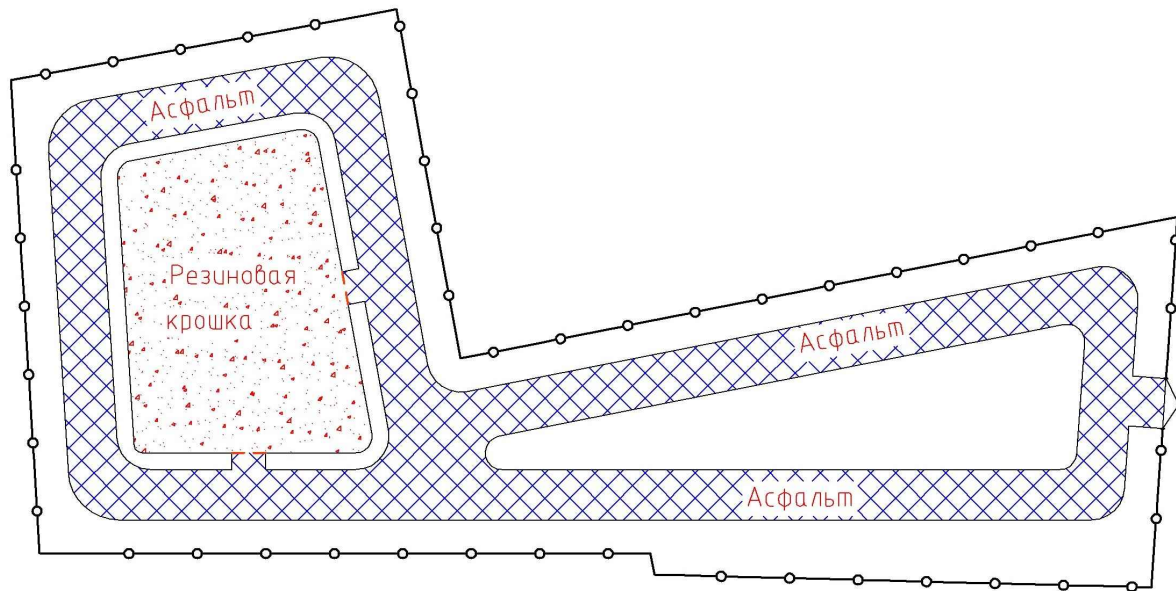
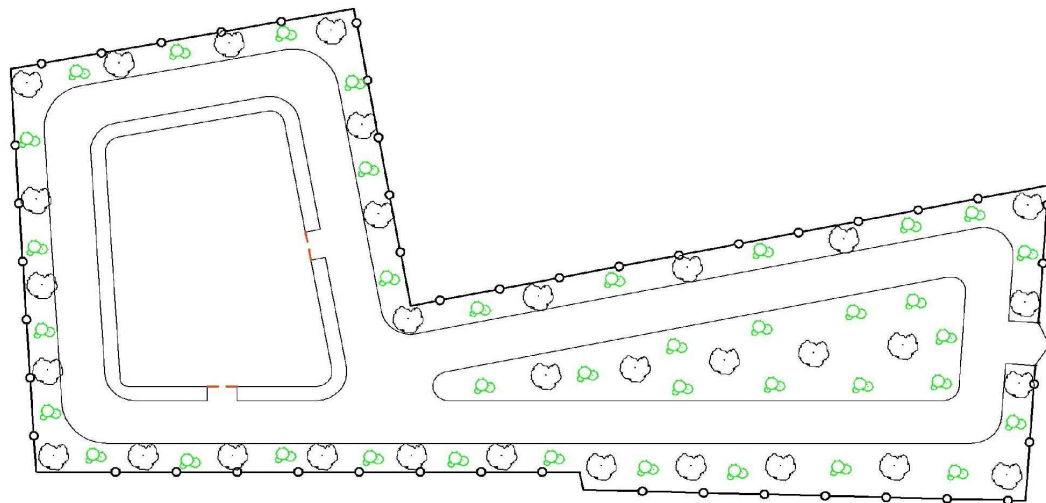


СХЕМА ОЗЕЛЕНЕНИЯ ТЕРРИТОРИИ



Липа
мелколистная



Кизильник
блестящий



Овсяница
сизая

турдурия



Дербенник
иволыстый

Стильные обозначения

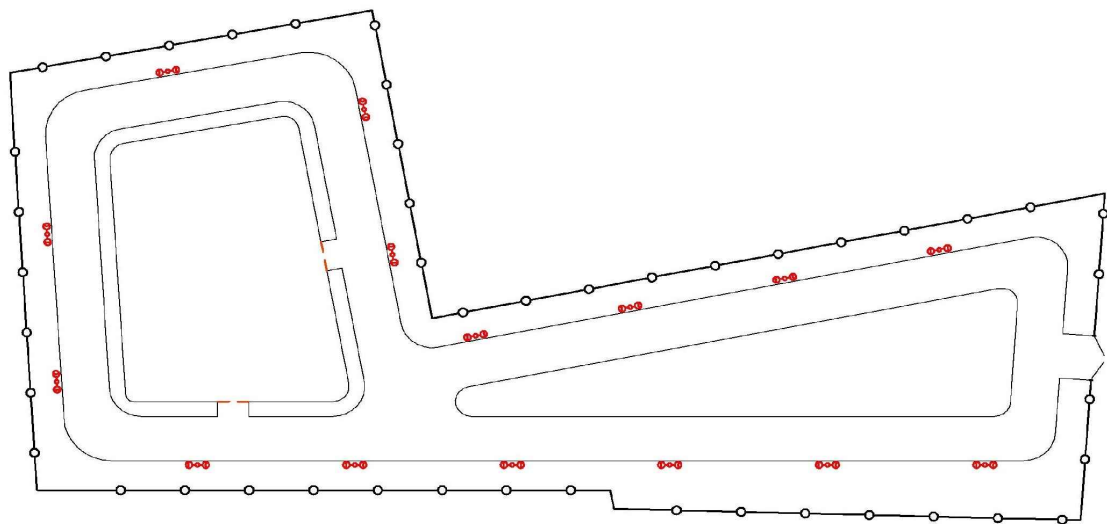


— деревья лиственных пород;



— кустарники живых изгородей;

СХЕМА ОСВЕЩЕНИЯ ТЕРРИТОРИИ



—○—○—○— Границы территории проектирования

•• проектное освещение

СХЕМА РАСПОЛОЖЕНИЙ МАФ

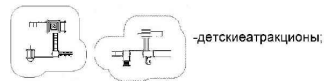
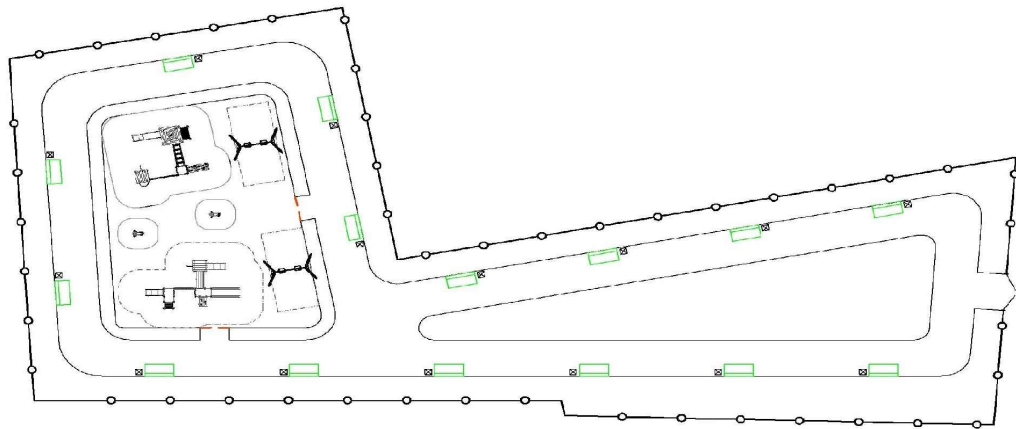
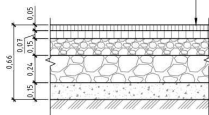


СХЕМА КОНСТРУКЦИЙ ДОРОЖНЫХ ОДЕЖД



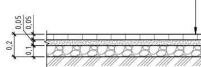
Тип 1
Асфальтобетонный проезд

Асфальтобетон плотный горячий инертнозернистый, тип Б, марки III на высоте БНД марки 60/90	-0,05 м
Асфальтобетон пористый горячий инертнозернистый, марки III на высоте БНД марки 60/90	-0,07 м
Щебень фракции легкогопластовый с/в 4,0 до 7,0 мм с заключкой фракции: неглин щебень фр с/в 5 до 20 мм	-0,15 м
Щебень рабочей фракции с/в 4,0 до 7,0 мм	-0,24 м
Грабильная смесь для оснований Г6	-0,35 м
Геотекстиль	



Тип 2
Плиточный тротуар

Плитка бетонная квадратная 200х200	-0,06 м
Песок из отсева дробления	-0,05 м
Щебень фракции с/в 20 до 40 мм	-0,10 м
Геотекстиль	



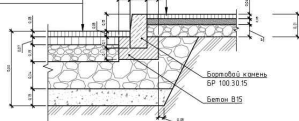
Тип 3

1. Газон посеивной



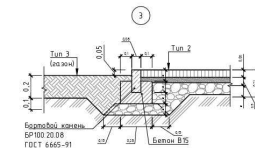
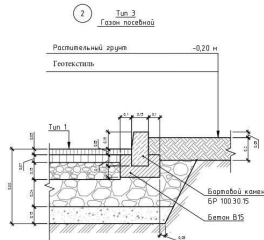
Тип 1
Асфальтобетонный проезд

Асфальтобетон плотный горячий инертнозернистый, тип Б, марки III на высоте БНД марки 60/90	-0,05 м
Асфальтобетон пористый горячий инертнозернистый, марки III на высоте БНД марки 60/90	-0,07 м
Щебень фракции легкогопластовый с/в 4,0 до 7,0 мм с заключкой фракции: неглин щебень фр с/в 5 до 20 мм	-0,15 м
Щебень рабочей фракции с/в 4,0 до 7,0 мм	-0,24 м
Грабильная смесь для оснований Г6	-0,35 м
Геотекстиль	



Тип 2
Плиточный тротуар

Бетонная плитка квадратная 200х200х60	-0,06 м
Щебень фракции с/в 10 до 20 мм	-0,10 м
Щебень фракции с/в 20 до 40 мм	-0,10 м
Геотекстиль	



ТИПЫ ЭЛЕМЕНТОВ БЛАГОУСТРОЙСТВА (МАФ)



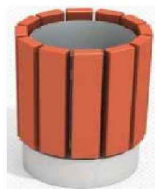
Скамья парковая



Стальной фонарный столбТ-0/2 со
свильниками



Урна круглая уличная



3D ИЛЛЮСТРАЦИИ



ВИД №1



*Дизайн проект. Парк по ул.Пятая №2а в с.Борагангечув
Хасавюртовского района*

ВИД №2



*Дизайн проект. Парк по ул.Пятая №2а в с.Борангечув
Хасавюртовского района*

ВИД №3



Дизайн проект. Парк по ул.Пятая №2а в с.Борагангечув Хасавюртовского района

УКРУПНЕННЫЙ СМЕТНЫЙ РАСЧЕТ

