

Существующая схема Водоснабжения

А. А. Асхиюрт

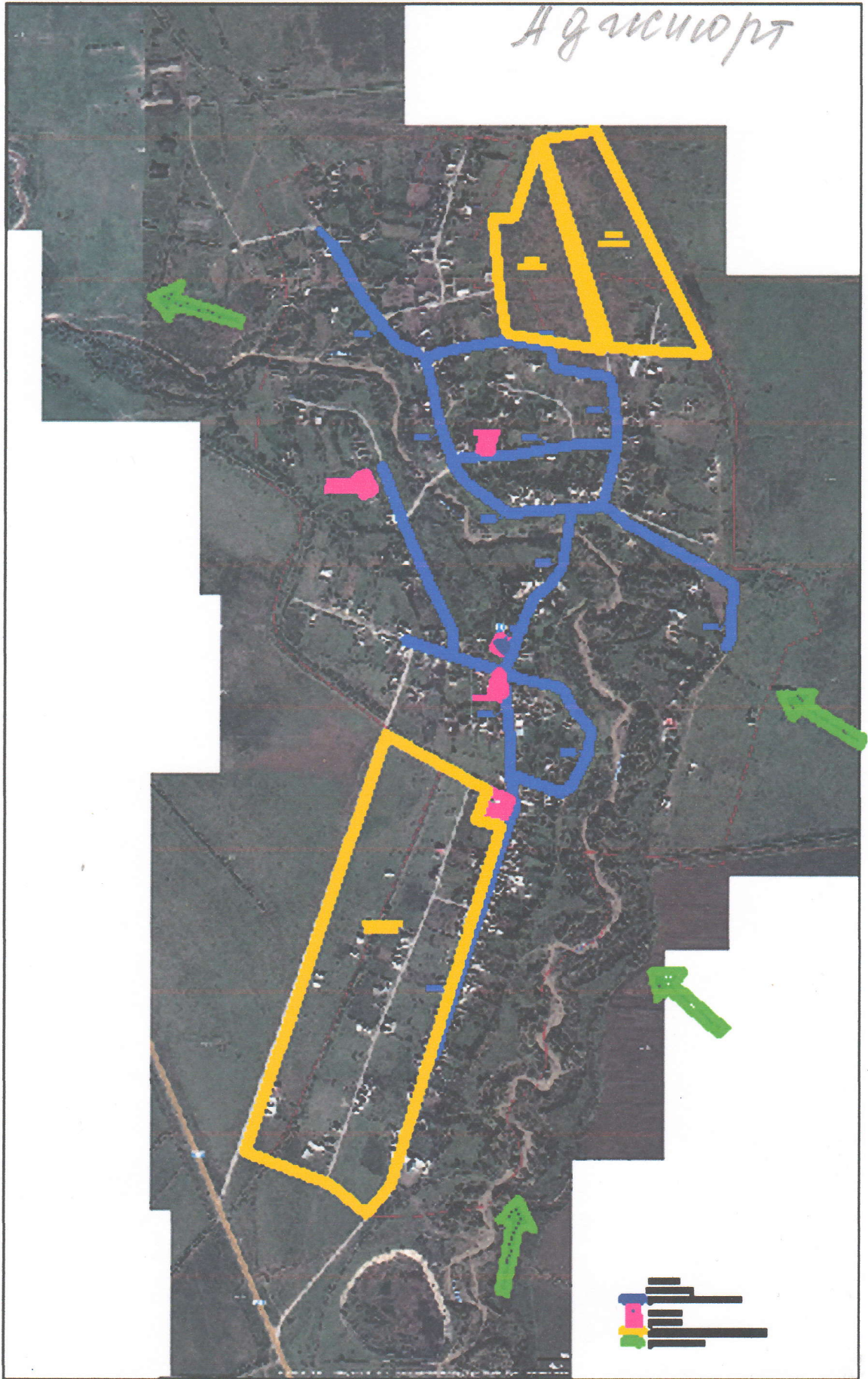


Рис.1.5.

Инва. № подл.	Полп. и лага	Взаим. инв.

Изм	Кол.уч	Лист	№ док.	Подп.	Дата

Существующая схема Водоснабжения с. Адильотара

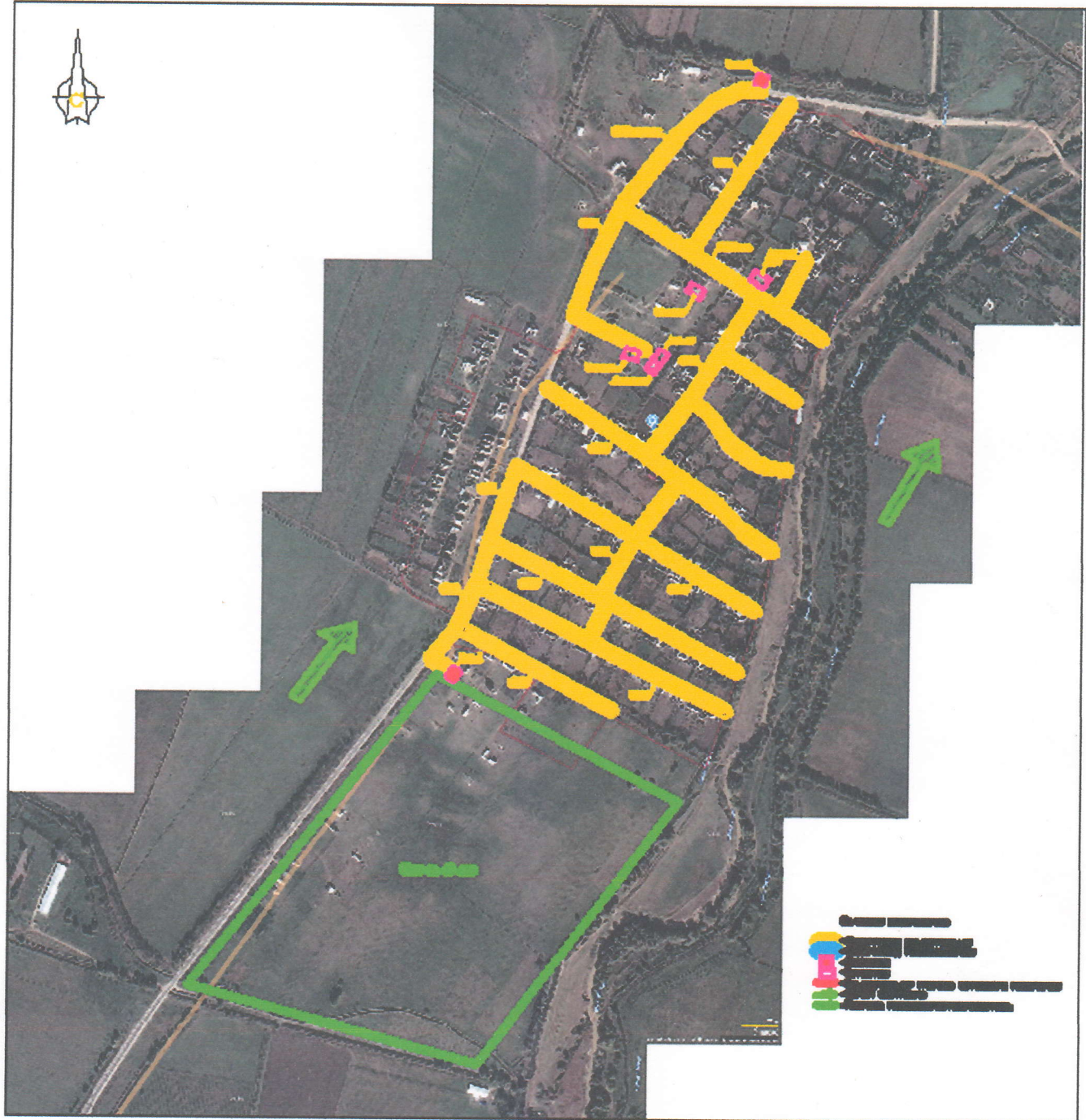


Рис 1.6.

Инв. № подл.	Полп. и лага	Взаим. инв.

Изм	Кол.уч	Лист	№ док.	Подп.	Дата

Существующая схема водоснабжения с. Кадыротара

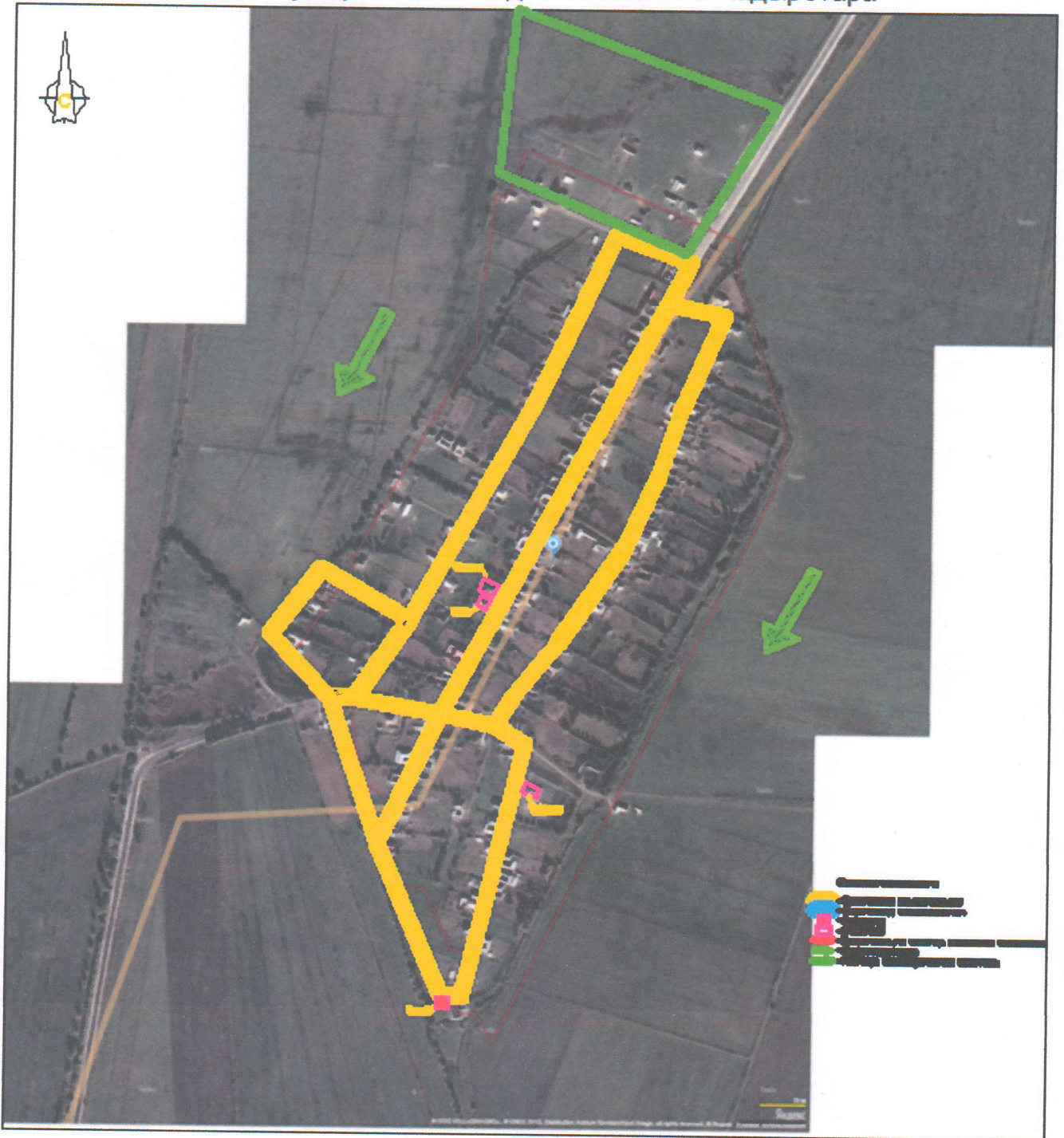


Рис 1.7.

Инв. № полл.	Полп. и лата	Взаим. инв.

Изм	Кол.уч	Лист	№ док.	Подп.	Дата

Существующая схема Водоснабжения с. Тутлара

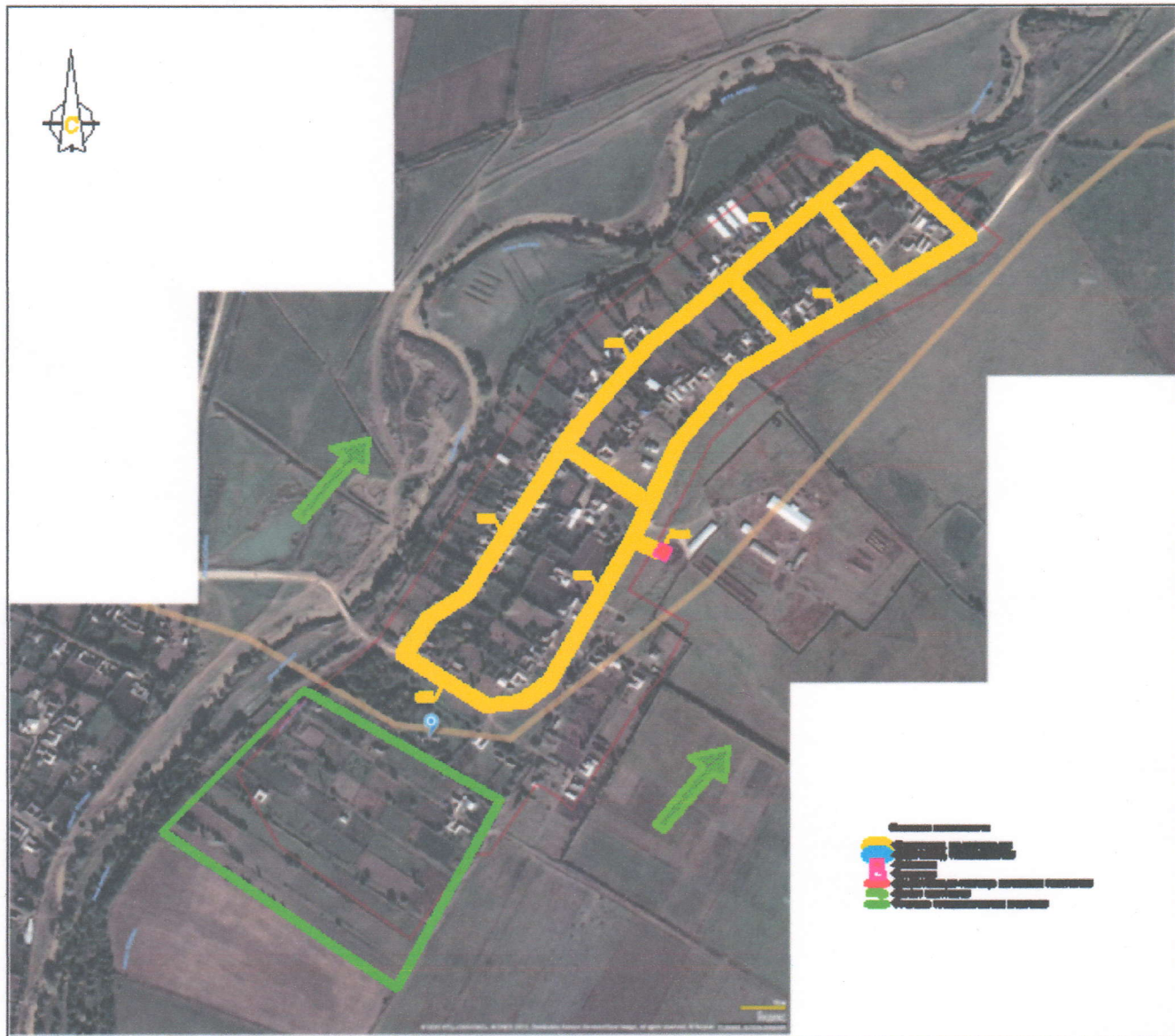


Рис 1.8.

Состав и характеристика ВЗУ определяются на последующих стадиях проектирования. Водопроводные сети необходимо предусмотреть для обеспечения 100%-ного охвата жилой и коммунальной застройки централизованными системами водоснабжения с одновременной заменой старых сетей, выработавших свой амортизационный срок и сетей с недостаточной пропускной способностью.

Площадки под размещение новых водозаборных узлов согласовываются с органами санитарного надзора в установленном порядке после получения заключений гидрогеологов на бурение артезианских скважин. Выбор площадок под новое водозаборное сооружение производится с учетом соблюдения первого пояса зоны санитарной охраны в соответствии с требованиями СанПиН 2.1.4.1110-02 «Зоны санитарной охраны источников водоснабжения и водопроводов хозяйствен-

Инв. № подл.	Взаим. инв.
	Полп. и дата

Изм	Кол.уч	Лист	№ док.	Подп.	Дата	Лист
						36

Инв. № подл.	Подп. и дата	Взаим. инв.

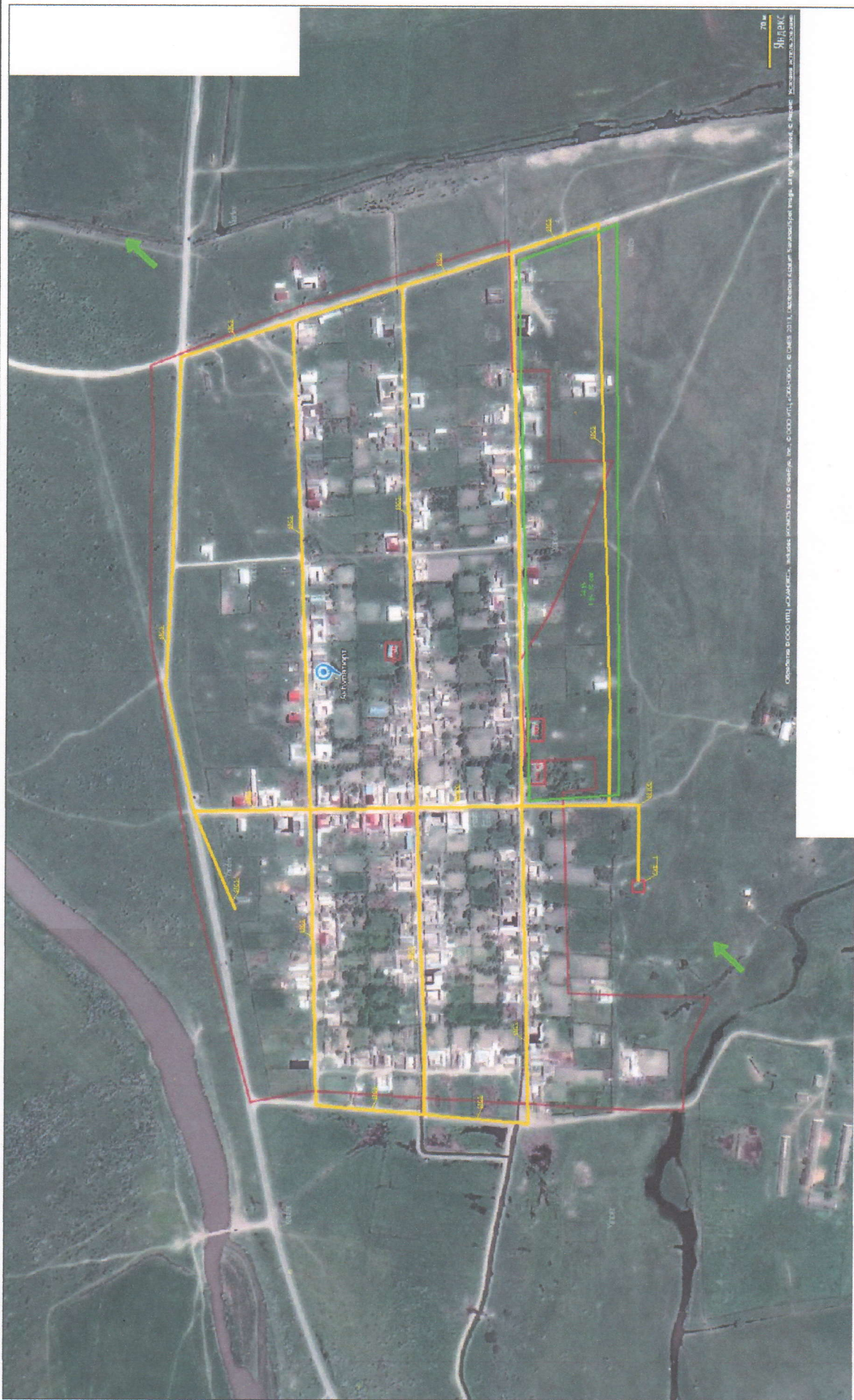


Рис 1.6. АКБУЛАТЮРТ

Изм	Кол.уч	Лист	№ док.	Подп.	Дата



Рис.1.4.5.Схема существующих систем водоснабжения с. Аксай

Состав и характеристика ВЗУ определяются на последующих стадиях проектирования. Водопроводные сети необходимо предусмотреть для обеспечения 100%-ного охвата жилой и коммунальной застройки централизованными системами водоснабжения с одновременной заменой старых сетей, выработавших свой амортизационный срок и сетей с недостаточной пропускной способностью.

Площадки под размещение новых водозаборных узлов согласовываются с

Инва.№ полл.	Полп. и дата	Взаим. инв.

Изм	Кол.уч	Лист	№ док.	Подп.	Дата

Инв. № подл.	Подп. и дата	Взаим. инв.

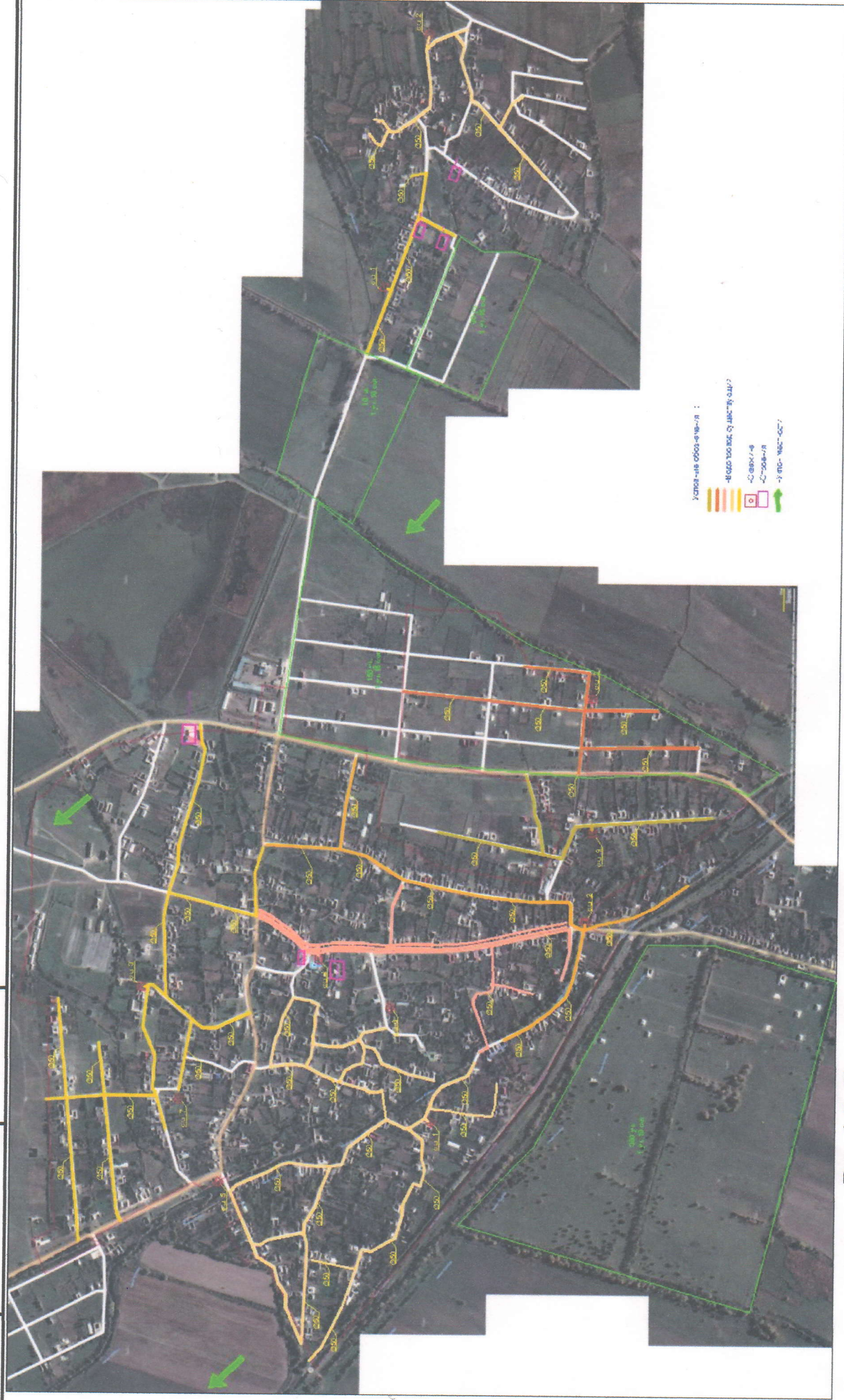


Рис 1.5. Существующая схема сетей водоснабжения «сельсовет Байрамаульский»

Изм	Кол.уч	Лист	№ док.	Подп.	Дата

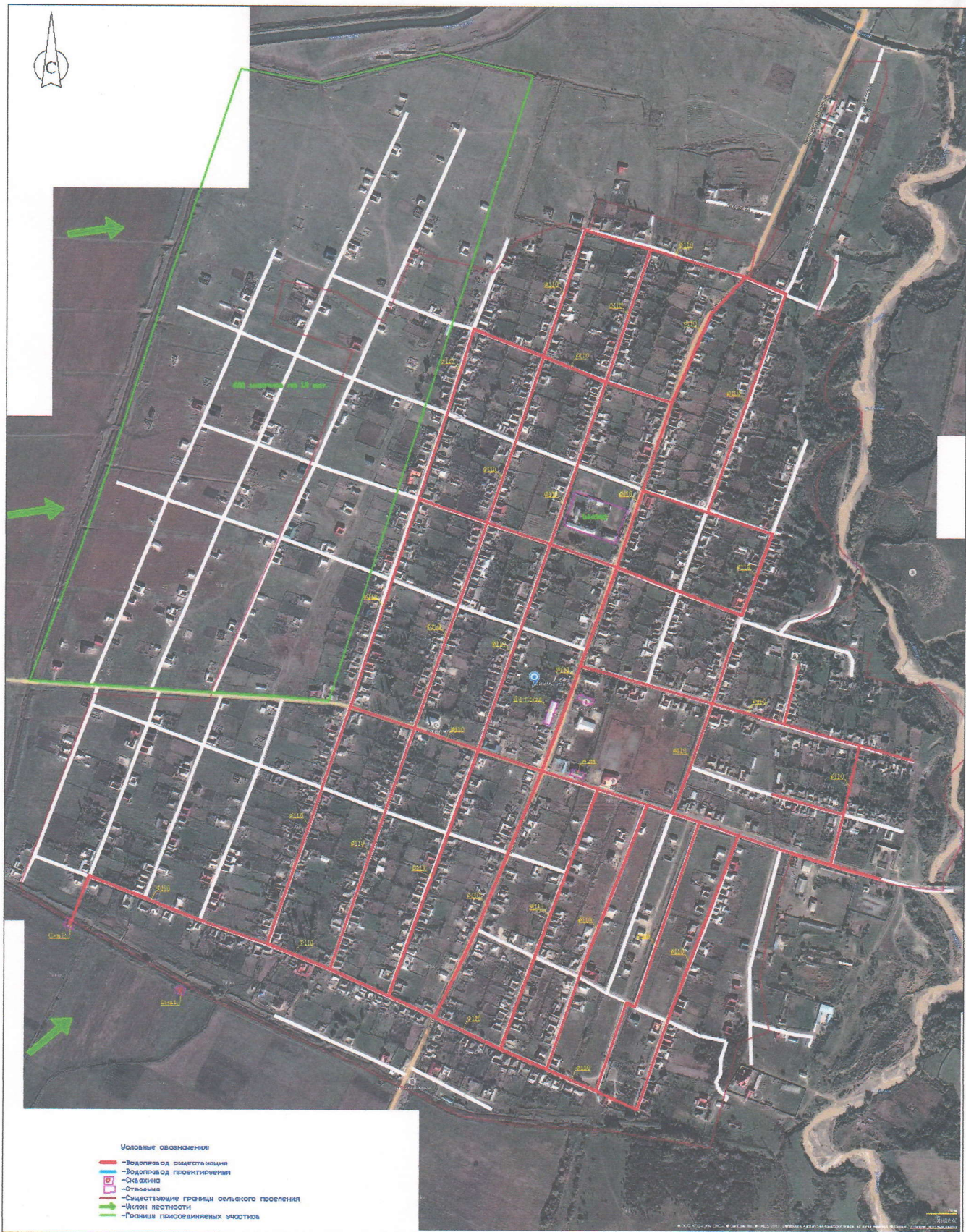


Рис.1.4.5.Схема существующих систем водоснабжения с. Бамматюрт

Состав и характеристика ВЗУ определятся на последующих стадиях проектирования. Водопроводные сети необходимо предусмотреть для обеспечения 100%-ного охвата жилой и коммунальной застройки централизованными системами водо-

Инв.№ подл.	Полп. и дата	Взаим. инв.
-------------	--------------	-------------

Изм	Кол.уч	Лист	№ док.	Подп.	Дата
-----	--------	------	--------	-------	------



Рис.1.4.5.Схема существующих систем водоснабжения с. Борагангечув

Состав и характеристика ВЗУ определяются на последующих стадиях проектирования. Водопроводные сети необходимо предусмотреть для обеспечения 100%-ного охвата жилой и коммунальной застройки централизованными системами водоснабжения с одновременной заменой старых сетей, выработавших свой амортизационный срок и сетей с недостаточной пропускной способностью.

Площадки под размещение новых водозаборных узлов согласовываются с органами санитарного надзора в установленном порядке после получения заклю-

Изм.	Кол.уч	Лист	№ док.	Подп.	Дата
Изм.	Кол.уч	Лист	№ док.	Подп.	Дата

Изм.	Кол.уч	Лист	№ док.	Подп.	Дата

Инв. № подл.	Полп. и дата	Взаим. инв.

Существующая схема Водоснабжения

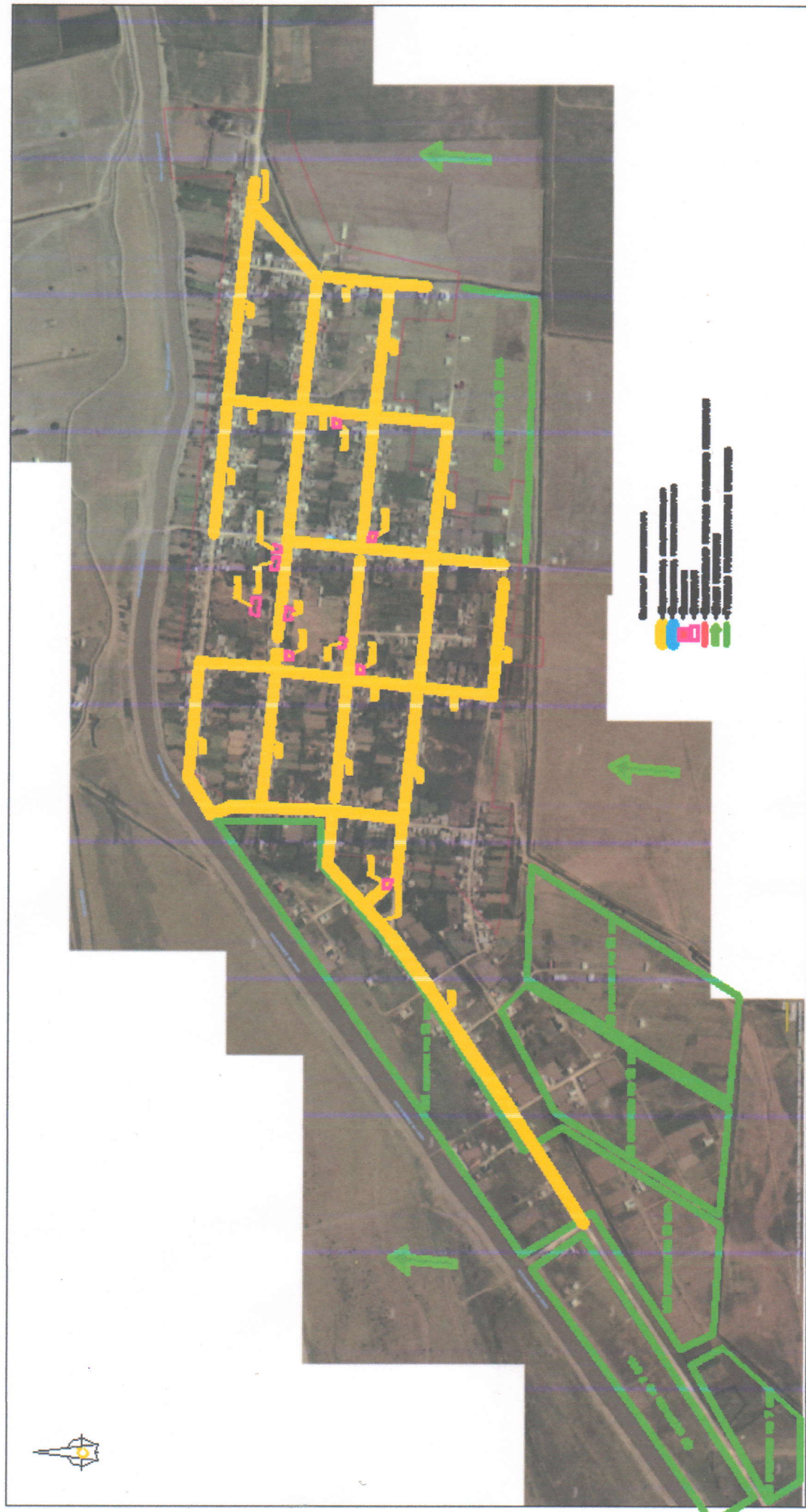


Рис 1.6.

Изм	Колуч	Лист	№ док.	Подп.	Дата
Дзержинское					
					Лист
					35



- Условные обозначения
- - Водопровод существующий (перекладка)
 - - Водопровод проектируемый
 - - Складина
 - Строения
 - Существующие границы сельского поселения
 - - Уклон местности
 - Водоочистные сооружения и насосная станция

Рис. 4.2. Схема Водоотведения с. Казмааул.

Изн. № подл.	Взаим. инв.
Полп. и лага	

Изм	Кол.уч	Лист	№ док.	Подп.	Дата



Рис.1.4.5.Схема существующих систем водоснабжения с. Кандаураул

Состав и характеристика ВЗУ определяются на последующих стадиях проектирования. Водопроводные сети необходимо предусмотреть для обеспечения 100%-ного охвата жилой и коммунальной застройки централизованными системами водоснабжения с одновременной заменой старых сетей, выработавших свой амортизационный срок и сетей с недостаточной пропускной способностью.

Площадки под размещение новых водозаборных узлов согласовываются с органами санитарного надзора в установленном порядке после получения заключений гидрогеологов на бурение артезианских скважин. Выбор площадок под новое водозаборное сооружение производится с учетом соблюдения первого пояса зоны санитарной охраны в соответствии с требованиями СанПиН2.1.4.1110-02 «Зоны санитарной охраны источников водоснабжения и водопроводов хозяйственно-питьевого водоснабжения».

Подключение планируемых площадок нового строительства, располагаемых

Инва.№ подл.	Полп. и лага	Взаим. инв.

Изм	Кол.уч	Лист	№ док.	Подп.	Дата

Инв. № подл.	Полп. и лата		Взаим. инв.	



Рис.1.4.5.Схема существующих систем водоснабжения с. Карланюрт

Изм	Кол.уч	Лист	№ док.	Подп.	Дата



**Рис.1.4.5.Схема существующих систем водоснабжения
с. Кокрек и ст. Карланюрт**

Состав и характеристика ВЗУ определятся на последующих стадиях проектирования. Водопроводные сети необходимо предусмотреть для обеспечения 100%-ного охвата жилой и коммунальной застройки централизованными системами водоснабжения с одновременной заменой старых сетей, выработавших свой амортизационный срок и сетей с недостаточной пропускной способностью.

Площадки под размещение новых водозаборных узлов согласовываются с органами санитарного надзора в установленном порядке после получения заключений гидрогеологов на бурение артезианских скважин. Выбор площадок под новое водозаборное сооружение производится с учетом соблюдения первого пояса зоны санитарной охраны в соответствии с требованиями СанПиН2.1.4.1110-02 «Зоны санитарной охраны источников водоснабжения и водопроводов хозяйственно-питьевого водоснабжения».

Подключение планируемых площадок нового строительства, располагаемых

Интв. № подл.	Взаим. интв.
	Полп. и лага

Изм	Кол.уч	Лист	№ док.	Подп.	Дата

Инв. № подл.	Подп. и дата	Взаим. инв.

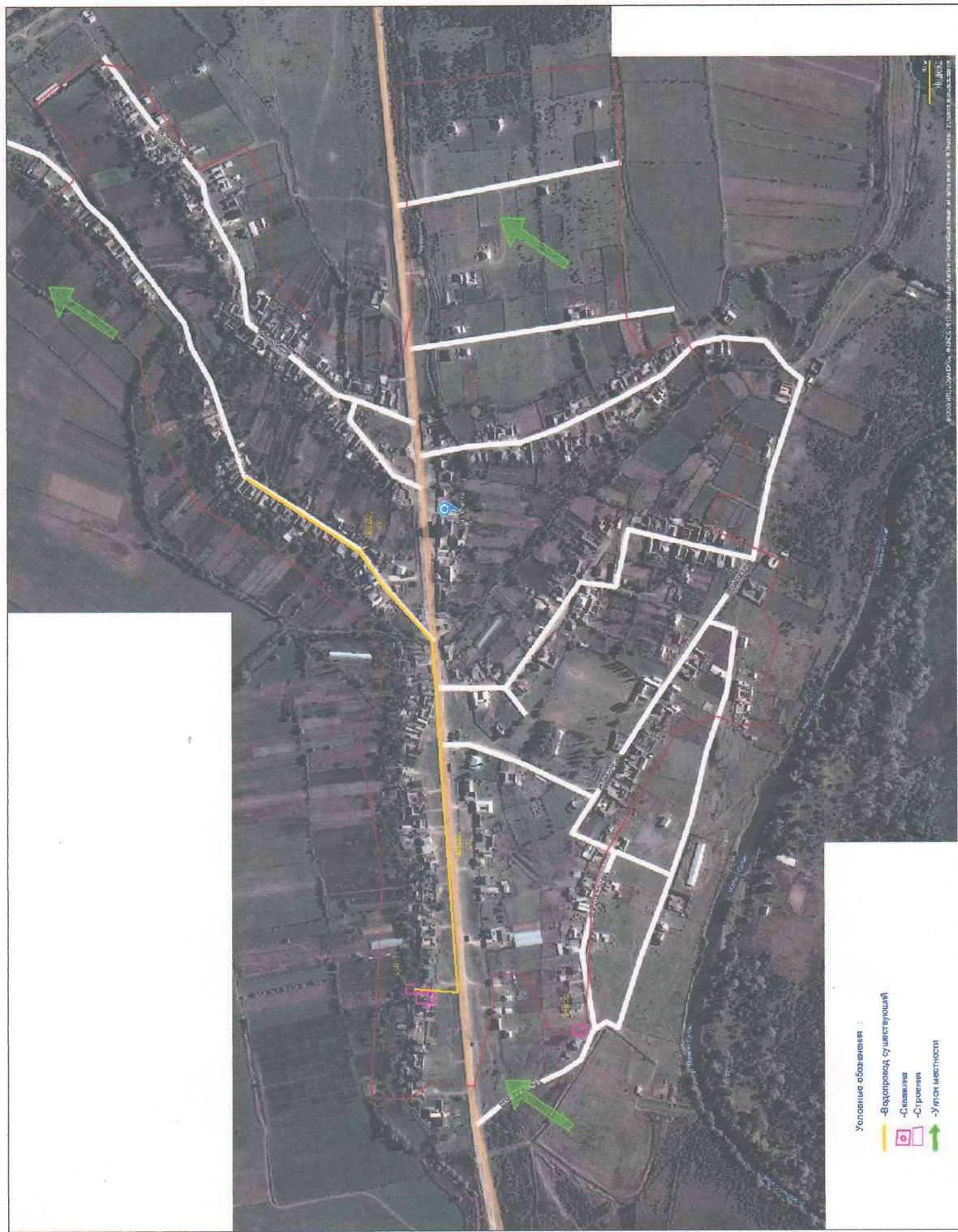


Рис 1.6. Существующая схема сетей водоснабжения «село Пятилетка»

Изм.	Кол.уч.	Лист	№ док.	Подп.	Дата

Инв. № подл.	Полл. и дата	Взаим. инв.

Существующая схема Водоснабжения



Рис 1.6.

с. КАРУШ

Изм	Кол.уч	Лист	№ док.	Подп.	Дата

бытовых), очищенных до нормативных значений, в общем объеме сточных вод, пропущенных через очистные сооружения, %

Перспективная схема водоотведения с.Моксоб на перспективу до 2027 г. представлена на рис. 12.1.



Рис 12.1. Схема водоотведения с. Моксоб на перспективу

12.2. Перечень основных мероприятий по реализации схем водоотведения с разбивкой по годам, включая технические обоснования этих мероприятий

Строительство систем канализации направлено на прекращение сброса неочищенных сточных вод, что позволит улучшить экологическую обстановку на территории сельсовета и предотвратит загрязнения водных горизонтов.

Наш вариант проектных предложений предусматривает строительство новых разводящих самотечных сетей канализации из пластмассовых труб, которые будут направляться к сборному коллектору, строительство которого предусматривается

Инд. № подл.	Взаим. инв.
	Полп. и лага

Изм	Кол.уч	Лист	№ док.	Подп.	Дата
-----	--------	------	--------	-------	------

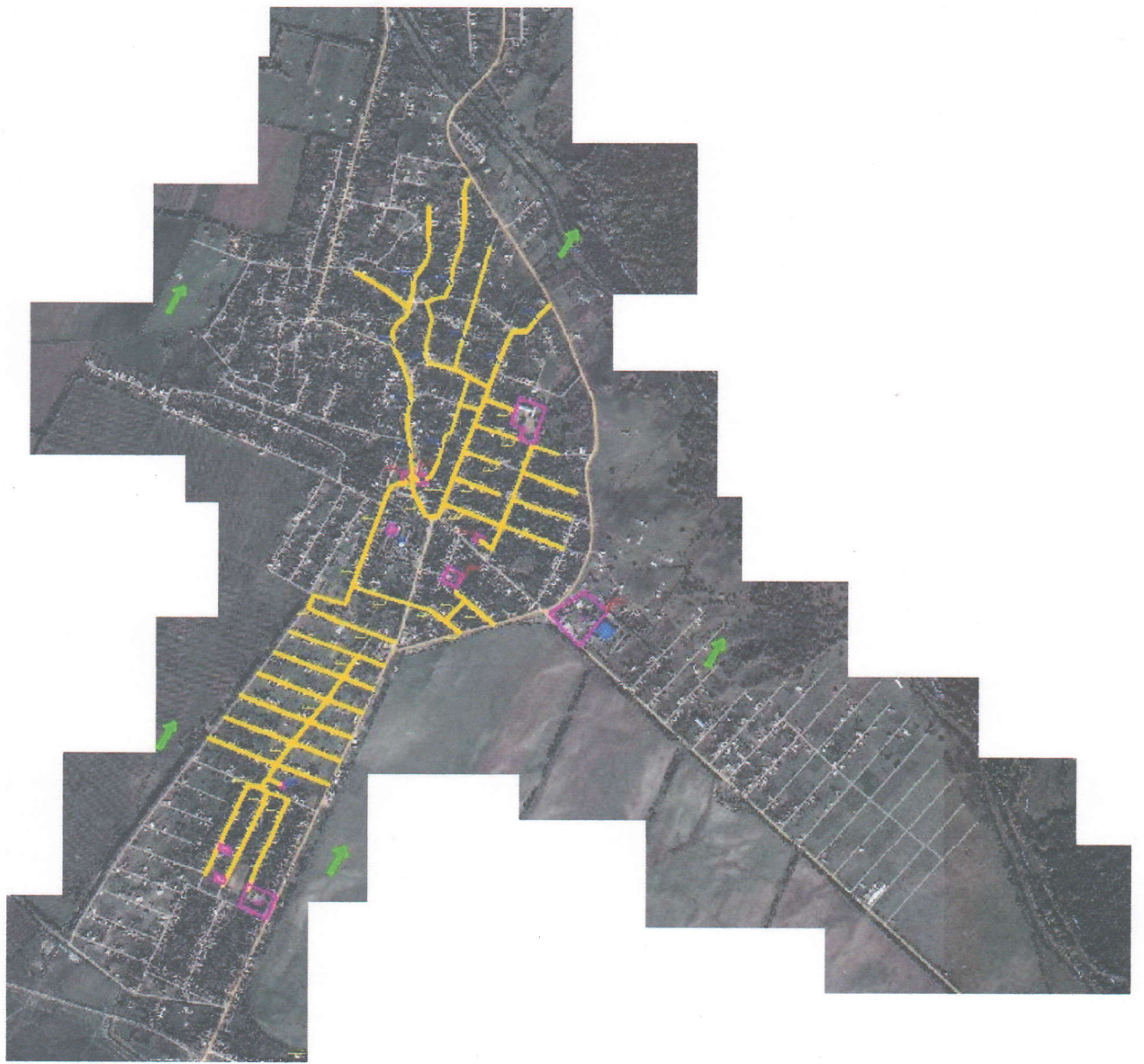


Рис.1.4.4.Схема существующих систем водоснабжения с. Муцалаул

Состав и характеристика ВЗУ определяются на последующих стадиях проектирования. Водопроводные сети необходимо предусмотреть для обеспечения 100%-ного охвата жилой и коммунальной застройки централизованными системами водоснабжения с одновременной заменой старых сетей, выработавших свой амортизационный срок и сетей с недостаточной пропускной способностью.

Площадки под размещение новых водозаборных узлов согласовываются с органами санитарного надзора в установленном порядке после получения заключений гидрогеологов на бурение артезианских скважин. Выбор площадок под новое водозаборное сооружение производится с учетом соблюдения первого пояса зоны санитарной охраны в соответствии с требованиями СанПиН2.1.4.1110-02 «Зоны санитарной охраны источников водоснабжения и водопроводов хозяйствен-

Инва.№ полл.	Полл. и лага	Взаим. инв.

Изм	Кол.уч	Лист	№ док.	Подп.	Дата

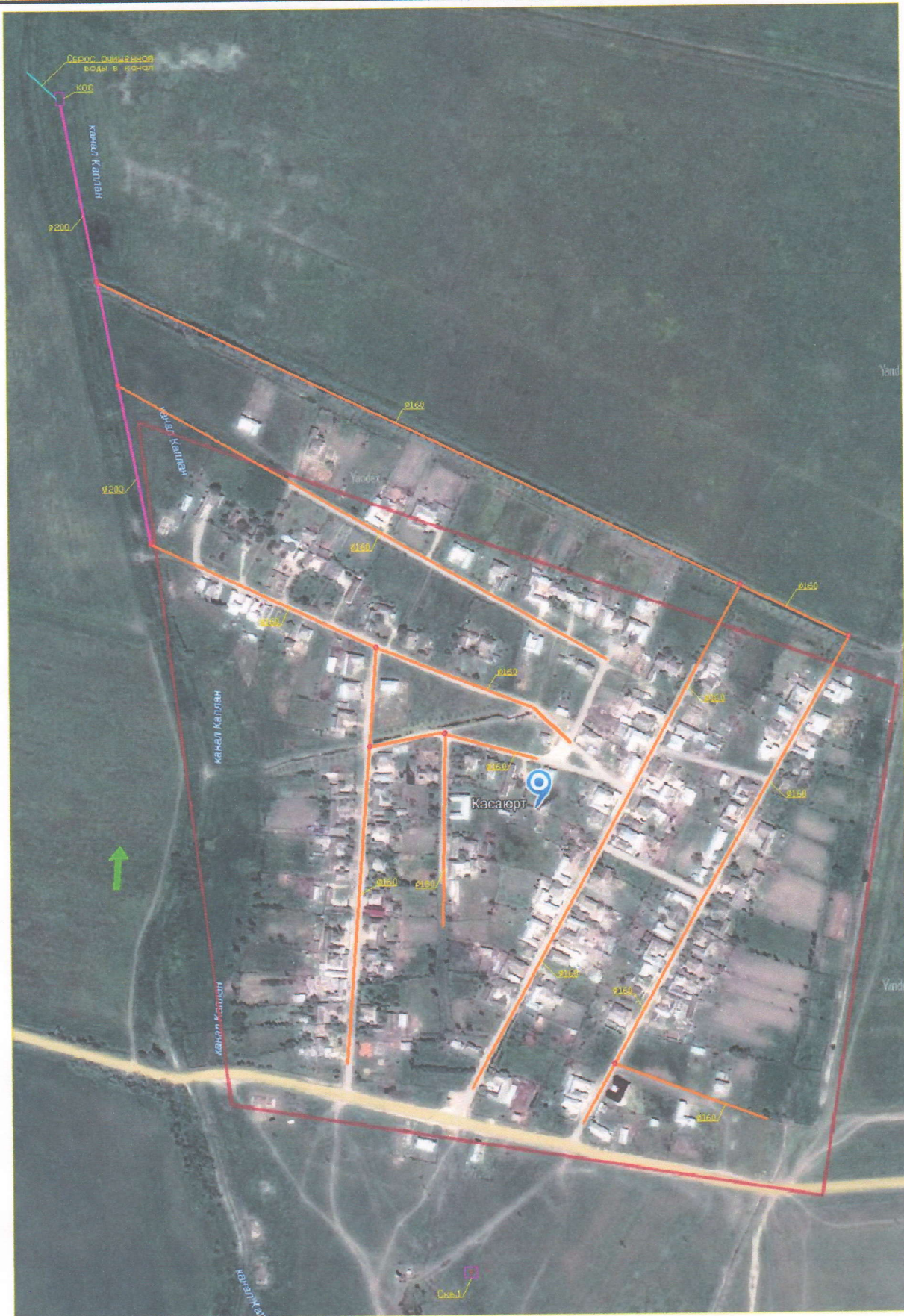
Водоотведение



Рис 12.3.

Инв. № подл.	Полп. и лата	Взаим. инв.

Изм	Кол.уч	Лист	№ док.	Подп.	Дата



- Условные обозначения:
- Канализационный коллектор K1
 - Канализационный коллектор K2
 - Скважина
 - Строения
 - КOC
 - Существующие границы сельского поселения
 - Уклон местности

Рис. 12.4. Схема водоотведения с Кемсиюрт.

Инв. № подл.	Полп. и лага	Взаим. инв.
Изм.	Кол.уч	Лист
№ док.	Подп.	Дата

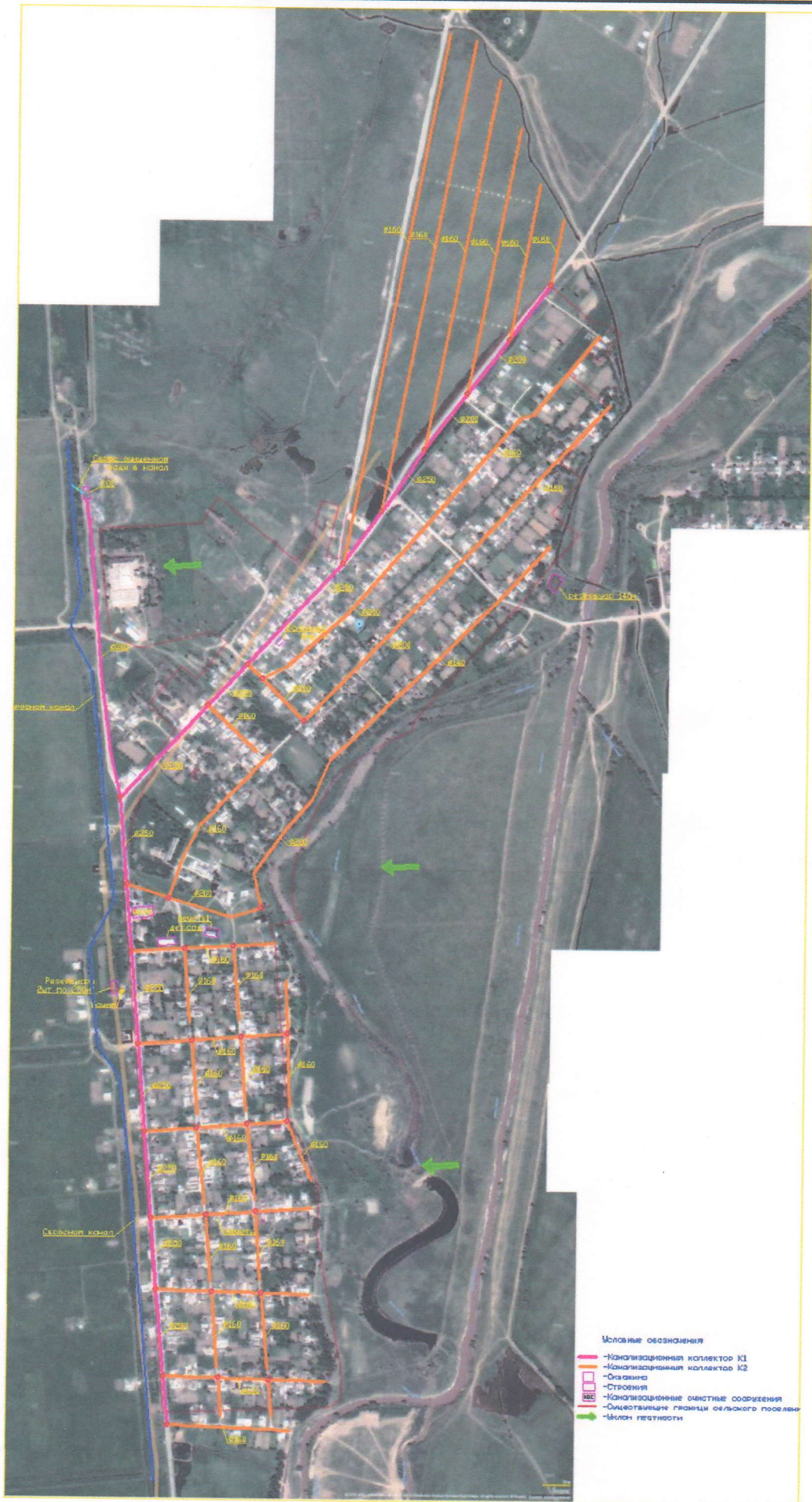


Рис. 12.3. Схема водоотведения с Новосельское.

Инв. № полл.	Полп. и лага	Взаим. инв.

Изм	Кол.уч	Лист	№ док.	Подп.	Дата