

Инв.№ подл.	Подп. и дата	Взаим. инв.



Рис 12.1. Схема водоотведения с. Нурадилово на перспективу

--	--	--	--	--	--

Контр. № подл.	Подп. и дата	Взаим. инв.

Существующая схема Водоснабжения



Рис 1.4.

с. Новый Костек

Изм	Кол.уч	Лист	№ док.	Подп.	Дата



Рис.1.4.5. Схема существующих сетей водоснабжения с.Октябрьское

Состав и характеристика ВЗУ определяются на последующих стадиях проектирования. Водопроводные сети необходимо предусмотреть для обеспечения 100%-ного охвата жилой и коммунальной застройки централизованными системами водоснабжения с одновременной заменой старых сетей, выработавших свой амортизационный срок и сетей с недостаточной пропускной способностью.

Площадки под размещение новых водозаборных узлов согласовываются с органами санитарного надзора в установленном порядке после получения заключений гидрогеологов на бурение артезианских скважин. Выбор площадок под новое водозаборное сооружение производится с учетом соблюдения первого пояса

Изм.	Кол.уч	Лист	№ док.	Подп.	Дата

Изм	Кол.уч	Лист	№ док.	Подп.	Дата

12.8. Границы планируемых зон размещения объектов централизованной системы водоотведения

Схема водоотведения сельского поселения в электронном виде прилагается.

Схема водоотведения «сельсовет Османюртовский» на перспективу до 2027 г.



Рис. 12. 3. Схема водоотведения «сельсовет Османюртовский»

Инв. № подл.	Полл. и дата	Взаим. инв.

Изм	Кол.уч	Лист	№ док.	Подп.	Дата

Схема сетей Водоотведения



Рис. 12.3.

Изм	Кол.уч	Лист	№ док.	Подп.	Дата



Рис 12.1. Перспективная схема водоотведения с. Советское

12.2. Перечень основных мероприятий по реализации схем водоотведения с разбивкой по годам, включая технические обоснования этих мероприятий

Строительство систем канализации направлено на прекращение сброса неочищенных сточных вод, что позволит улучшить экологическую обстановку на территории сельсовета и предотвратит загрязнения водных горизонтов.

Наш вариант проектных предложений предусматривает строительство новых разводящих самотечных сетей канализации из пластмассовых труб, которые будут направляться к сборному коллектору, строительство которого предусматривается на западной окраине вдоль сливного канала. По коллектору стоки будут направляться к очистным сооружениям – блочной канализационной станции.

Взаим. инв.
Полп. и лага
Инв. № подл.

Изм	Кол.уч	Лист	№ док.	Подп.	Дата

Инв. № подл.	Подп. и дата	Взаим. инв.



Рис 1.4. Существующая схема сетей водоснабжения «сельсовет Покровский»

Изм	Кол.уч	Лист	№ док.	Подп.	Дата

бытовых), очищенных до нормативных значений, в общем объеме сточных вод, пропущенных через очистные сооружения, %

Перспективная схема водоотведения с. Садовое на перспективу до 2027 г. представлена на рис. 12.1.



Рис 12.1. Схема водоотведения с. Садовое на перспективу

12.2. Перечень основных мероприятий по реализации схем водоотведения с разбивкой по годам, включая технические обоснования этих мероприятий

Строительство систем канализации направлено на прекращение сброса неочищенных сточных вод, что позволит улучшить экологическую обстановку на территории сельсовета и предотвратит загрязнения водных горизонтов.

Наш вариант проектных предложений предусматривает строительство новых разводящих самотечных сетей канализации из пластмассовых труб, которые будут

Взаим инв.

Полп. и лага

Инв. № подл.

Изм	Кол.уч	Лист	№ док.	Подп.	Дата

Лист

94

Схема сетей Водоотведения



- Условные обозначения
- Разводящие сети водоотведения
 - Главный коллектор водоотведения
 - Строения
 - Границы присоединяемых участков
 - -Уклон местности

Рис. 12.3. Схема водоотведения с Солнечное.

Инва.№ подл.	Подп. и дата	Взаим. инв.	

Изм	Кол.уч	Лист	№ док.	Подп.	Дата

бытовых), очищенных до нормативных значений, в общем объеме сточных вод, пропущенных через очистные сооружения, %

Перспективная схема водоотведения с. Сулевкент на перспективу до 2027 г. представлена на рис. 12.1.



Рис 12.1. Схема водоотведения с. Сулевкент на перспективу

Инва.№ подл.	Полп. и лага	Взаим. инв.

Изм	Кол.уч	Лист	№ док.	Подп.	Дата

Перспективная схема водоотведения с. Сивух на перспективу до 2027 г. представлена на рис. 12.1.



Рис 12.1. Схема водоотведения с. Сивух на перспективу

12.2. Перечень основных мероприятий по реализации схем водоотведения с разбивкой по годам, включая технические обоснования этих мероприятий

Строительство систем канализации направлено на прекращение сброса неочищенных сточных вод, что позволит улучшить экологическую обстановку на территории сельсовета и предотвратит загрязнения водных горизонтов.

Наш вариант проектных предложений предусматривает строительство новых разводящих самотечных сетей канализации из пластмассовых труб, которые будут направляться к сборному коллектору, строительство которого предусматривается на западной окраине вдоль сливного канала. По коллектору стоки будут направляться к очистным сооружениям – блочной канализационной станции.

Инв. № полл.	Полп. и лата	Взаим. инв.
--------------	--------------	-------------

Изм	Кол.уч	Лист	№ док.	Подп.	Дата
-----	--------	------	--------	-------	------



Рис.1.4.5.1.Схема существующих систем водоснабжения с. Темираул

Инва.№ подл.	Полп. и дата	Взаим. инв.

Изм	Кол.уч	Лист	№ док.	Подп.	Дата



Рис.1.4.5.2.Схема существующих систем водоснабжения с. Гоксов

Состав и характеристика ВЗУ определяются на последующих стадиях проектирования. Водопроводные сети необходимо предусмотреть для обеспечения 100%-ного охвата жилой и коммунальной застройки централизованными системами водоснабжения с одновременной заменой старых сетей, выработавших свой амортизационный срок и сетей с недостаточной пропускной способностью.

Площадки под размещение новых водозаборных узлов согласовываются с органами санитарного надзора в установленном порядке после получения заключений гидрогеологов на бурение артезианских скважин. Выбор площадок под новое водозаборное сооружение производится с учетом соблюдения первого пояса зоны санитарной охраны в соответствии с требованиями СанПиН2.1.4.1110-02 «Зоны санитарной охраны источников водоснабжения и водопроводов хозяйственно-питьевого водоснабжения».

Подключение планируемых площадок нового строительства, располагаемых на территории или вблизи действующих систем водоснабжения, производится по техническим условиям владельцев водопроводных сооружений.

Инв. № подл.	Полп. и лага	Взаим. инв.

Изм	Кол.уч	Лист	№ док.	Подп.	Дата

Перспективная схема Водоотведения

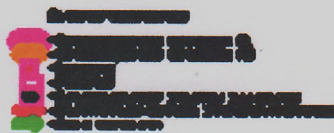
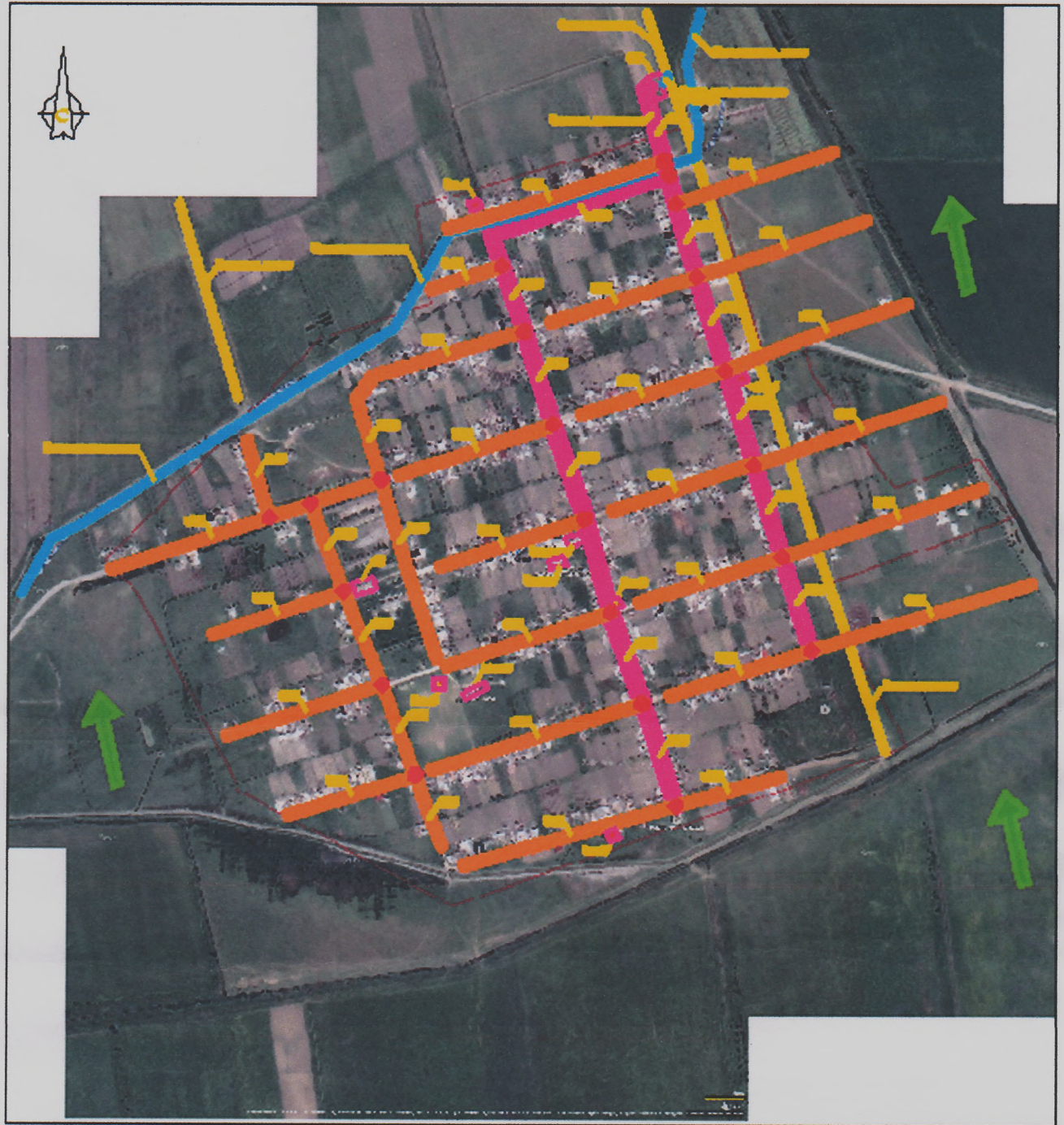


Рис 12.4.

Инва. № подл.	Полп. и лата	Взаим. инв.

Изм	Кол.уч	Лист	№ док.	Подп.	Дата

бытовых), очищенных до нормативных значений, в общем объеме сточных вод, пропущенных через очистные сооружения, %

Перспективная схема водоотведения с. Тотурбийкала на перспективу до 2027 г. представлена на рис. 12.1.



Рис 12.1. Схема водоотведения с. Тотурбийкала на перспективу

12.2. Перечень основных мероприятий по реализации схем водоотведения с разбивкой по годам, включая технические обоснования этих мероприятий

Строительство систем канализации направлено на прекращение сброса неочищенных сточных вод, что позволит улучшить экологическую обстановку на территории сельсовета и предотвратит загрязнения водных горизонтов.

Инв. № подл.	Полп. и дата	Взаим. инв.

Изм	Кол.уч	Лист	№ док.	Подп.	Дата

Перспективная схема водоотведения с.Тукита на перспективу до 2027 г. представлена на рис. 12.1.

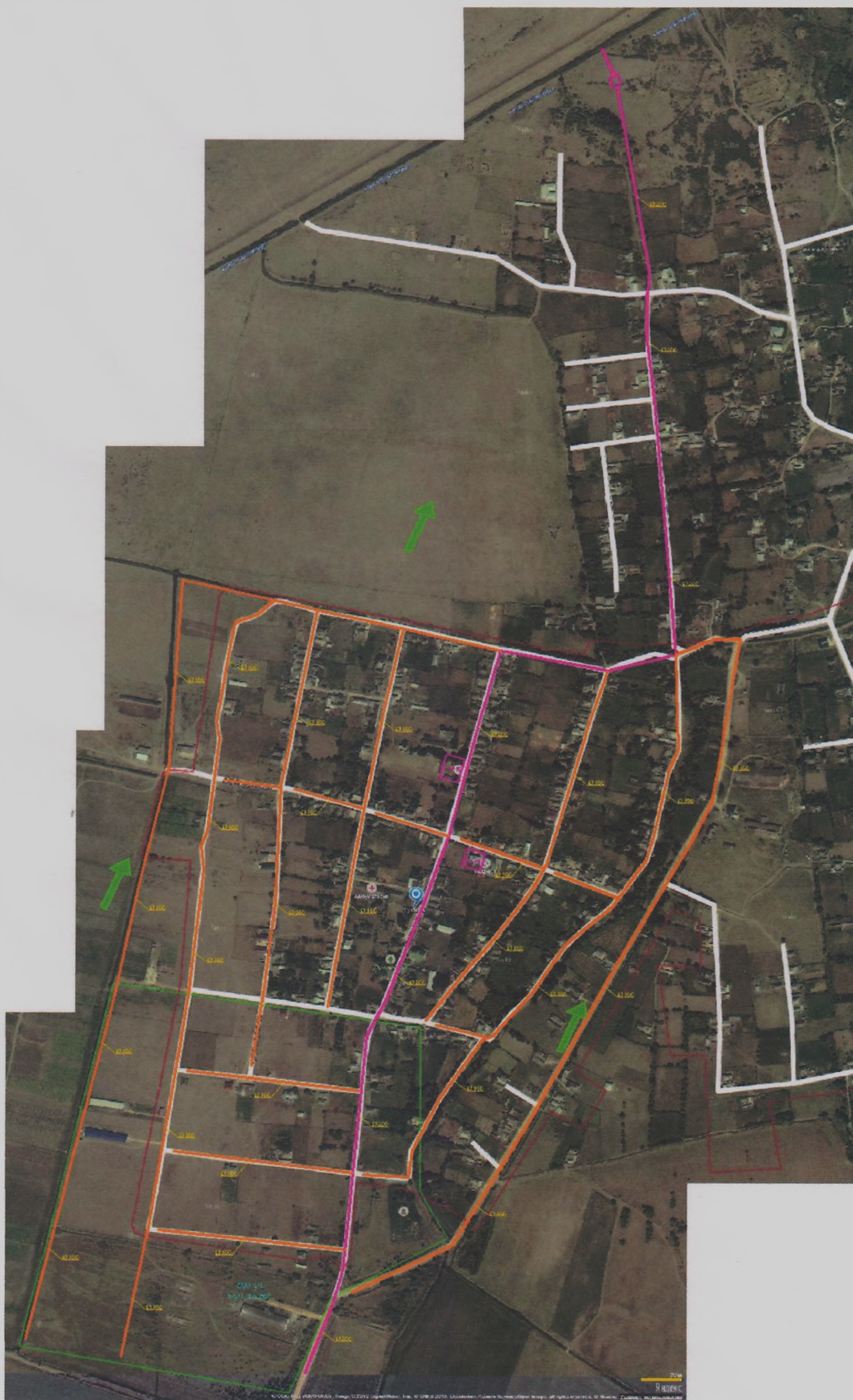


Рис 12.1. Схема водоотведения с. Тукита на перспективу

Инва.№ подл.	Полп. и лата	Взаим. инв.

Изм	Кол.уч	Лист	№ док.	Подп.	Дата

бытовых), очищенных до нормативных значений, в общем объеме сточных вод, пропущенных через очистные сооружения, %

Перспективная схема водоотведения с.Хамавюрт на перспективу до 2027 г. представлена на рис. 12.1.

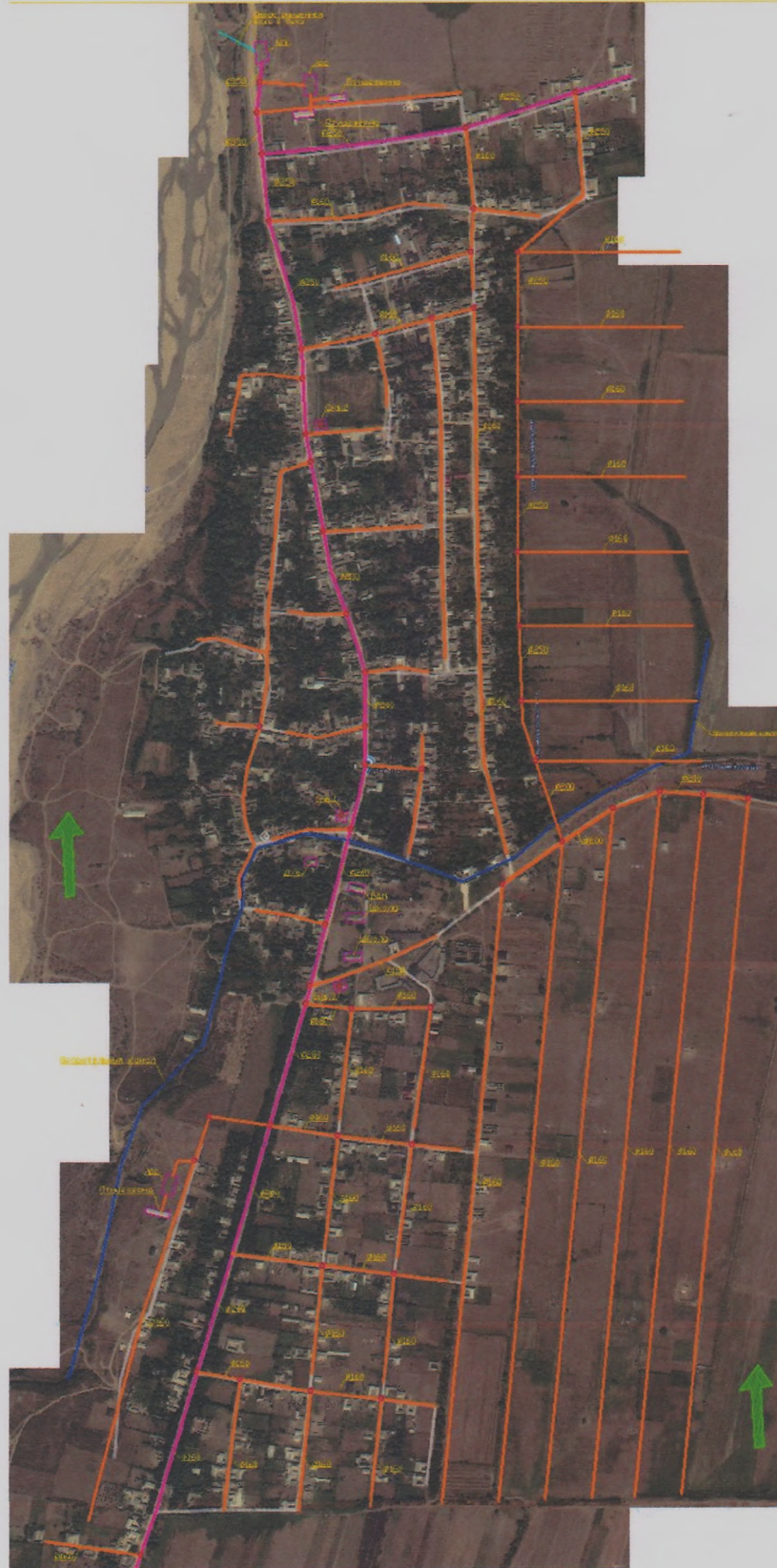


Рис 12.1. Схема водоотведения с. Хамавюрт на перспективу

Инв.№ подл.	Полп. и лата	Взаим. инв.

Изм	Кол.уч	Лист	№ док.	Подп.	Дата

Схема сетей Водоотведения



Условные обозначения :

- Разводящие сети водоотведения
- Главный коллектор водоотведения
- Строения
- -Границы присоединяемых участков
- -Уклон местности

Рис 12.3.

Инва.№ подл.	Полп. и лата	Взаим. инв.

Изм	Кол.уч	Лист	№ док.	Подп.	Дата

	2. Доля сточных вод (хозяйственно-бытовых), очищенных до нормативных значений, в общем объеме сточных вод, пропущенных через очистные сооружения, %	80
--	-----------------------------------------------------------------------------------------------------------------------------------------------------	----

Перспективная схема водоотведения с. Шагада на перспективу до 2027 г представлена на рис. 12.1



Рис 12.1 Перспективная схема водоотведения с.Шагада

12.2. Перечень основных мероприятий по реализации схем водоотведения с разбивкой по годам, включая технические обоснования этих мероприятий

Строительство систем канализации направлено на прекращение сброса неочищенных сточных вод, что позволит улучшить экологическую обстановку на территории сельсовета и предотвратит загрязнения водных горизонтов.

Наш вариант проектных предложений предусматривает строительство новых разводящих самотечных сетей канализации из пластмассовых труб, которые будут направляться к сборному коллектору, строительство которого предусматривает

Инов.№ подл.	Полп. и лага	Взаим. инв.					Лиц
							9
Изм	Кол.уч	Лист	№ док.	Подп.	Дата		



Рис.1.4.5.Схема существующих систем водоснабжения с. Чагаротар

Состав и характеристика ВЗУ определяются на последующих стадиях проектирования. Водопроводные сети необходимо предусмотреть для обеспечения 100%-ного охвата жилой и коммунальной застройки централизованными системами водоснабжения с одновременной заменой старых сетей, выработавших свой амортизационный срок и сетей с недостаточной пропускной способностью.

Площадки под размещение новых водозаборных узлов согласовываются с

Инв.№ подл.	Полп. и дата	Взаим. инв.

Изм	Кол.уч	Лист	№ док.	Подп.	Дата

чений, в общем объеме сточных вод, пропущенных через очистные сооружения, %

Перспективная схема водоотведения с.Эндирей на перспективу до 2027 г. представлена на рис. 12.1.

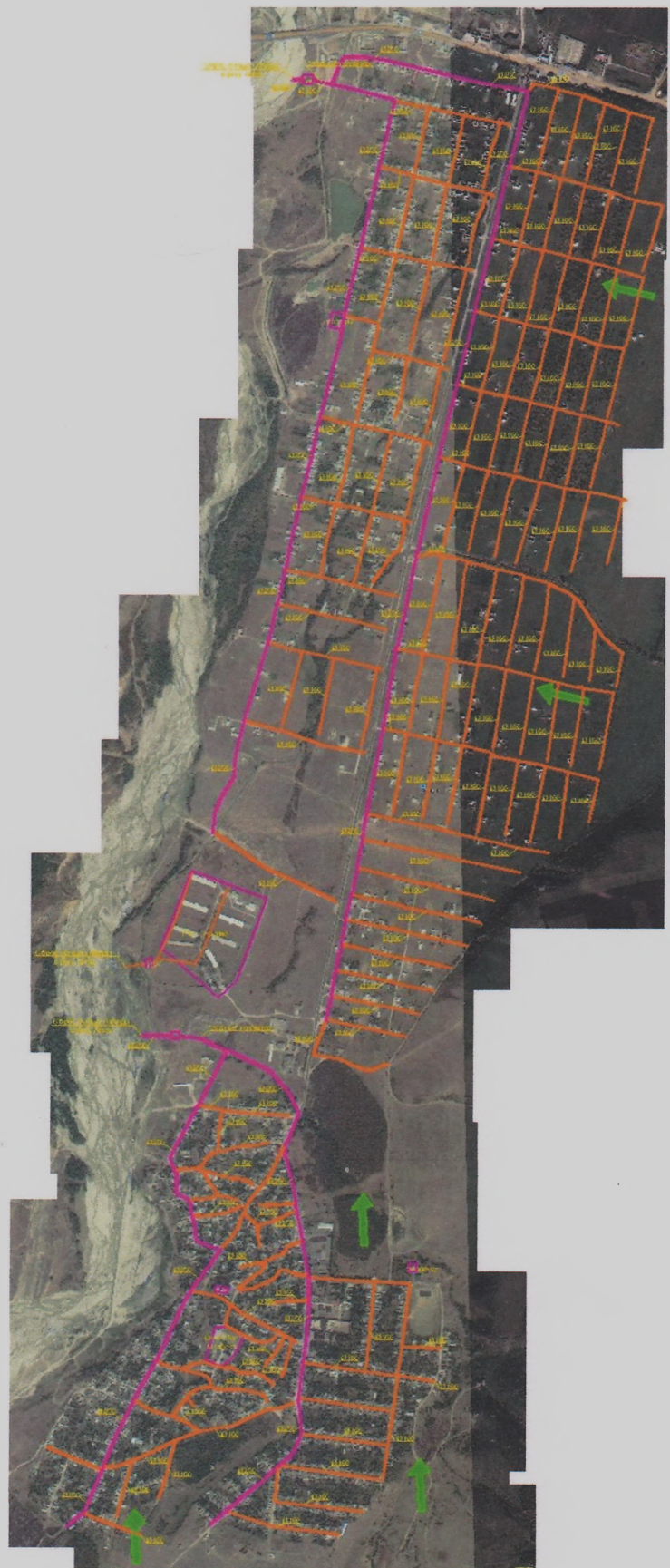


Рис 12.1. Схема водоотведения с. Эндирей на перспективу

Инва.№ подл.	Полп. и лата	Взаим. инв

Изм	Кол.уч	Лист	№ док.	Подп.	Дата