

<<

>>

1020501764370

0037.04-2012-0534029574- -154



28

2012 .

20

" " 20

_____ 2

11.

.....

.....

.

1.

2.

3. N 2-0-1 –

4.

5. : -1 –

6. : -2 – .

2000 . (2017 .)

2

1.

*

(-2001)

2017 .

*

(-2001)

2017 .

*

(81-05-01-

2001);

*

(81-05-01-

2001, 81-05-01-2001);

*

(81-05-01-

2001);

*

(81-05-01-

2001, 81-05-01-2001);

*

81-01-94;

*

81.4-99 (3)

*

81-25.2001 (3)

;

**

()

2017 .

**

-

()

2017 .

**.

,

2017 .

*

1

2019

7581- /09

05.03.2019 . =7,57

2.

:

* 2000 . 81-35.2004 . 6
- 0,00 %

3. :
* 2000 . 81-05-01-2001 . 1 . 1.2
- 0,0%

4. :
* 2000 . 81-05-02-2001 . 2 . 1.4
- 0.00 %

5. :
* 2000 . 81-35.2004 . 4.96
- 0,00 %

6. 2000 . : 104,93 . .
* - 90,27 . .
* 14,66 . .

. .

_____ ()
 " « » _____ 20__ .

104,93 . . .

_____ ()

« » _____ 20__ .

2

_____ ()

() 2000 . (2017)

1	2	3	, . . .				8
			4	5	6	7	
2.							
1	2-0-1		90,27				90,27
		2	90,27				90,27
7.							
		7					
		1-7	90,27				90,27
8.							
2	81-05-01-2001						
		8					
		1-8	90,27				90,27
9.							
3	81-05-02-2001						
		9					
		1-9	90,27				90,27
10.							

4	21 468	2010						
			10					
12.								
5							14,66	14,66
			12				14,66	14,66
			1-12		90,27		14,66	104,93
					90,27		14,66	104,93
			=7,57	1	683,34			683,34
		.2019 .						
		=20%			136,66			136,66
					820			820

()

2-0-1

()

(,)

90,269 . .

87,383 . .

2,886 . .

2,393 . .

247,93 .

() 2000 . (2017)

1	2	3	4	5	, .			, .				
					6	7	8	9	10	11	12	13
1	27-04-001-02	100 3 0,212 (94,54): 142% (63,25): 95%	2381,84	126,07	2238,69	187,96	504,95	26,73	474,6	39,85		
2	-02.2.04.03-0003	-	3	25,86	60		1551,6					
3	27-06-020-01	4 : 2,5-2,9 / 3 (164,1): 142% (109,78): 95%	1000 2	0,183	2984,49	368,45	2385,37	263,01	546,16	67,43	436,52	48,13
4	-01.2.01.01-0019	90/130 : -60/90,		0,002	1690				3,38			

5	-04.2.01.01-0036	(,) , : II,		17,68	512,4				9059,23			
6	27-06-021-01	0,5 : 27-06-020-01 =4 (1,02): 142% (0,68): 95%	1000 2	0,832	3,97	0,87	3,1		3,3	0,72	2,58	
7	-01.2.01.01-0019	: -60/90, 90/130		0,0012	1690				2,03			
8	-04.2.01.01-0036	(,) , : II,		10,07	512,4				5159,87			
9	27-02-010-02	: (1020,41): 142% (682,67): 95%	100	1,1	4412,47	643,64	78,78	9,64	4853,72	708	86,66	10,6
10	-05.2.03.03-0032	: 100.30.15 / 30 (400), 0,043 3/ (6665-91)		110	63,12				6943,2			
11	-15.2.03.04-0051	: , 1600 700 950		4	2815,17				11260,68			
12	-15.2.03.06-0013			4	524,2				2096,8			
2001 .									41984,92	802,88	1000,36	98,58
									1280,07			
									856,39			
1 .182,49 2 :												
									44121,38			
:												
									40181,68			
									1000,36			
									901,46			
									1280,07			
1 .182,49 2									856,39			
2. .202 2									44121,38			
13	47-01-001-03	(156,83): 115% (122,73): 90%	100 2	2,02	75,83	67,51			153,18	136,37		

14	47-01-046-02	:	100 2	1,76	134,71	134,71			237,09	237,09		
		(272,65): 115% (213,38): 90%										
15	47-01-046-06	,	100 2	1,76	376,48	50,68	301,4	31,78	662,6	89,2	530,46	55,93
		(166,9): 115% (130,62): 90%										
16	-16.2.02.07-0161	()		3,52	146,25				514,8			
17	47-01-015-06	- :	10	2,7	52,57	52,57			141,94	141,94		
		(163,23): 115% (127,75): 90%										
18	47-01-017-01	- : 0,7x0,7	10	2,7	330,88	90,04	29,7	3,13	893,38	243,11	80,19	8,45
		(289,29): 115% (226,4): 90%										
19	-16.2.02.03-0084	, 1,5-2,0		19	758,4				14409,6			
20	-16.2.02.02-0141	, 1,0-1,5		8	136,04				1088,32			
2001 .									18100,91	847,71	610,65	64,38
									1048,9			
									820,88			
2 .202 2 :												
									19970,69			
:												
									16642,55			
									610,65			
									912,09			
									1048,9			
									820,88			
2 .202 2									19970,69			
3.												
21	01-01-009-23	» : 2 (5,26): 95% (2,77): 50%	1000 3	0,009	3717,53		3717,53	615,96	33,46		33,46	5,54
		« 0,25 3 ,										

22	08-02-142-01	(51,19): 95% (35,02): 65%	100	0,56	308,28	50,99	256,27	45,24	172,64	28,55	143,51	25,33
23	-02.3.01.02-0015	:	3	2,24	55,26				123,78			
24	22-01-021-01	: 32 (156,53): 130% (107,16): 89%		0,056	4145,98	1864,32	2275,87	285,82	232,17	104,4	127,45	16,01
25	-24.3.03.13-0304	: 32	10	5,64	99,42				560,73			
26	08-02-412-03	: 16 2 (31,86): 95% (21,8): 65%	100	0,56	87,15	59,13	5,33	0,76	48,8	33,11	2,98	0,43
27	-21.1.06.08-0091	1000 10 2 : , - 3	1000	0,056	37874,09				2120,95			
28	27-04-016-04	(3,68): 142% (2,46): 95%	1000 2	0,0084	740,03	244,16	495,09	64,5	6,22	2,05	4,16	0,54
29	-01.7.06.08-0011	" " 150	100	0,56	70,37				39,41			
30	01-01-014-04	0,25 3, 1 () (2,12): 95% (1,12): 50%	1000 3	0,0022	5016,61	191,8	4821,56	822,32	11,04	0,42	10,61	1,81
31	-03-21-01-005	: 10 5 0% 0%	1	3,52	6,69		6,69		23,55		23,55	
32	01-01-033-01	5 : 59 (80 .), 1 (0,57): 95% (0,3): 50%	1000 3	0,0068	451,97		451,97	88,16	3,07		3,07	0,6

33	08-02-412-03	: 16 2 (18,2): 95% (12,45): 65%	100	0,32	87,15	59,13	5,33	0,76	27,89	18,92	1,71	0,24
34	-21.1.06.09-0152	: -LS, -3 2,5 2	1000	0,032	6920,41				221,45			
35	01-02-031-02	2 - 2 (29,7): 80% (16,7): 45%	100	0,08	3660,24	177,37	3482,87	286,64	292,82	14,19	278,63	22,93
36	06-01-001-13	- : (207,35): 105% (128,36): 65%	100 3	0,0368	10941,99	5103,16	1755,04	262,98	402,67	187,8	64,59	9,68
37	-04.1.02.01-0006	, : 15 (200)	3	3,754	490				1839,46			
38	06-01-015-08	: 20 (67,96): 105% (42,07): 65%		0,112	604,01	573,41	30,6	4,47	67,65	64,22	3,43	0,5
39		0,108-1,2 :1875:1,20:7,57=206,41 123% 75%		8	206,41				1651,28			
40	09-03-012-12	(38,3): 90% (36,17): 85%		0,464	449,2	59,11	268,76	32,58	208,43	27,43	124,7	15,12
41		- Feran PL 5018 :19077:1,20:7,57=2100,07 123% 75%		8	2100,07				16800,56			
42		:306:1,20:7,57=33,68 123% 75%		8	33,68				269,44			
2001 .									25157,47	481,09	821,85	98,73
									612,72			
									406,39			

3	:				
		23290,54			
		2886,04			
		26176,58			
:					
		5133,25			
		821,85			
		579,82			
		612,72			
		406,39			
3		26176,58			
	:				
2001 .		85243,3	2131,68	2432,86	261,69
		2941,69			
		2083,66			
:					
		87382,61			
		2886,04			
		90268,65			
:					
		61957,48			
		2432,86			
		2393,37			
		2941,69			
		2083,66			
		90268,65			

: _____ . .

1	2	3	4	5
1.		.182,49 2		
1	:	3	21,2	
2	6 / 3 : II,)	2	183	
3	30 (400), 0,043 3/ (100.30.15 6665-91)		110	
4	1600 700 950		4	
5			4	
2.		.202 2		
6		2	202	
7	:	2	176	
8	,	2	176	
9	()		3,52	
10	-		27	
11	- : 0,7x0,7		27	
12	, 1,5-2,0		19	
13	, 1,0-1,5		8	
3.				
14	0,25 3 « » : 2	3	9	
15			56	
16	: 32		56	
17	16 2		56	
18	1000 - 3 10 2		56	
19	" " 150		56	
20	0,25 3, 1 () :	3	2,2	
21	10 : I 5	1	3,52	

22	5 : 59 (80 . .), 1	3	6,8
23	16 2 , :		32
24	2,5 2 : , -LS, - 3		32
25	2 - : , 2		8
26	- :	3	3,68
27	0,108-1,2 - 8 :		0,112
28			0,464
29	- Feran PL 5018		8
30			8

(: _____)

:

« »

_____ . . .

" " _____ 20 .

:

. . .

2

.



Поиск по товарам, брендам, категориям

НАЙТИ

КОНТАКТЫ

ЗАКАЗ ПО ЧЕРТЕЖАМ

ДОСТАВКА

ОПЛАТА

СПРАВОЧНЫЕ МАТЕРИАЛЫ

О КОМПАНИИ

АКЦИИ

КАТАЛОГ

ГЛАВНАЯ

Каталог товаров | Каталог товаров | Фундамент опор наружного освещения
Фундаментный блок ФМ 0,108-1,2 (для ОГК/ОТ)

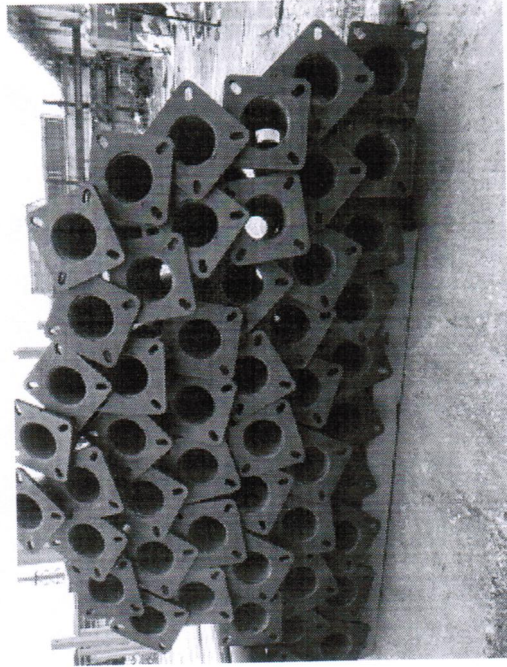
Фундаментный блок ФМ 0,108-1,2 (для ОГК/ОТ)

Артикул: ФМ 0,108-1,2 ★★★★★ (0)

1 875 руб. за 1 шт
В наличии

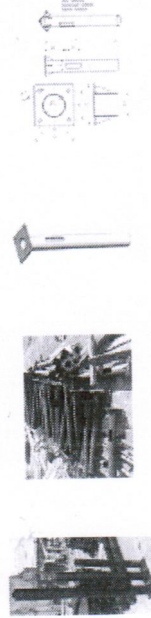
1 +

В КОРЗИНУ



Основные характеристики

Производитель	Архисталь
Вес, кг	12-14 (теоретический)
Высота	1200
Глубина	1,2
Диаметр	0,108
Длина	1200
Защита	кузбасслак-грунт
Толщина стенки	3,0/3,5
Защита металла	лакорасочное покрытие



NEW Новинки

Хиты продаж

Войти

Регистрация

Сравнение 0

Отложенные 0



Моя корзина 0

0 руб.

ОФОРМИТЬ



Производители

- Архисталь Langmatz GmbH (Германия)
- Tusco Thermal Controls (Rauchem) EП Elektroelement d.d. (Словения)
- PCE (Австрия) Mennekes (Германия)
- Alpenbox (Россия) ROSA (Польша) Ensto Group (Финляндия)
- Арматурофф (Россия)
- Все производители

Будьте в курсе!

Новости, обзоры и акции

Email

ПОДПИСАТЬСЯ

Новости

Безопасность на дороге – наш профиль!

16 Мая 2014

Новинка – светодиодные светильники

Все новости

Справочные



Войти



Регистрация



Сравнение

0



Отложенные

0



Моя корзина

0 руб.

ОФОРМИТЬ

ОПИСАНИЕ

ХАРАКТЕРИСТИКИ

СОПУТСТВУЮЩИЕ ТОВАРЫ

СЕРТИФИКАТЫ И ПАСПОРТА

ОТЗЫВЫ И ВОПРОСЫ (0)

Ключевые характеристики ЗДФ 0,108-1,2

- Длина трубы - 1200 мм
- Труба - 108x3,0/3,5 мм
- Фланец - 190x190 мм
- Отверстия - 130x130 мм
- Толщина - 8-12 мм
- Вес - 14 кг (теоретический)
- Аналоги - ЗДФ 108-1,2 / ФБ 108-1,2 / ЗФ
- Выполнено по ТУ 5264-001-63588649-2014

ФМ 0,108-1,2

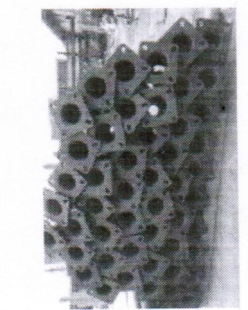
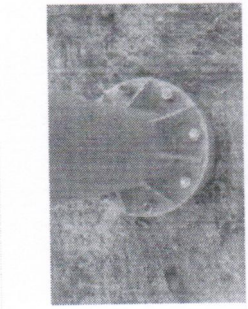
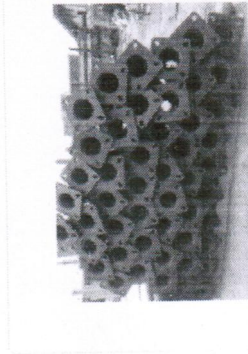
При установке закладных деталей фундамента учитываются следующие параметры: глубина промерзания грунта, ветровая нагрузка, назначение и тип опоры освещения. По ним производится расчет несущей способности фундамента, т. е. рассчитываются его несущая способность и габариты.

Фундамент ФМ 0,108 - 1,2 подходит для опор высотой 3, 4 и 5 метров, серий ОГК-3/4/5, НФГ-3/4/5, ОНО-3/4/5, МКО-3/4/5, МК-3/4/5.

Возможно изготовление фундаментных блоков по вашим чертежам.

Сравнение опор разных производителей: типы опор освещения.

Персональные рекомендации



<https://gesmsk.ru/> / Комплект крепежа для опор ОГК/ОКК-3/4/5

Категории

Комплект крепежа для опор ОГК/ОКК-3/4/5

(Артикул 438731)

Лампы

<https://gesmsk.ru/index.php?route=product/category&path=65>

<https://gesmsk.ru/index.php?route=product/category&path=65>

Светодиодные

светильники

<https://gesmsk.ru/index.php?route=product/category&path=280>

<https://gesmsk.ru/index.php?route=product/category&path=280>

Традиционные

светильники

<https://gesmsk.ru/index.php?route=product/category&path=80>

<https://gesmsk.ru/index.php?route=product/category&path=80>

Пржекторы

<https://gesmsk.ru/index.php?route=product/category&path=139>

<https://gesmsk.ru/index.php?route=product/category&path=139>

Светодиодные

прожекторы

<https://gesmsk.ru/index.php?route=product/category&path=289>

<https://gesmsk.ru/index.php?route=product/category&path=289>

Опоры

освещения,

кронштейны



<https://gesmsk.ru/image/cache/catalog/опоры/krepeg-500x500.jpg>

Доступность: На складе

есть в наличии

Есть бесплатная доставка



от 20 тысяч рублей по Москве

Посмотреть

Все товары этой категории (<https://gesmsk.ru/index.php?route=product/category&path=289>)

(<https://gesmsk.ru/index.php?route=product/category&path=319>) Купить дешевле при объеме (mailto:pochta@gesmsk.ru)

Согласуй цену

Кабеленесущие системы 306.00 руб  

(<https://gesmsk.ru/index.php?route=product/category&path=319>)

Молниеотводы, комплектующие (<https://gesmsk.ru/index.php?route=product/category&path=373>)
Описание Характеристики Отзывы (0) Доставка
Оплата

Дроссели/Эпра (<https://gesmsk.ru/index.php?route=product/category&path=147>)
Комплект крепежа для опор ОГК/ОКК-3/4/5.
Комплект крепежа для опор высотой: 3/4/5 метров.
• Производитель Россия.

Кабельная продукция, комплектующие (<https://gesmsk.ru/index.php?route=product/category&path=150>)  

Рекомендуемые товары

Оборудование электропитания (<https://gesmsk.ru/index.php?route=product/category&path=150>)



Дюралайт и комплектующие (<https://gesmsk.ru/index.php?route=product/category&path=150>)

Блоки аварийного питания (https://gesmsk.ru/index.php?route=product&product_id=4178) https://gesmsk.ru/index.php?route=product&product_id=41

Россия — родина бренда
Китай — страна производства*



Цена: 24 р.

Кол-во:

В корзину

Тросовая KNIPEX KN-85811

Цена: 4 328

Кол-во:

В корзину

Скачать всю документацию

Компания оставляет за собой право без уведомления дилера менять характеристики, внешний вид, комплектацию товара и место его производства.

Если вы не являетесь юридическим лицом (ООО, ИП), то предложение не является публичной офертой.

Все расходные материалы

Похожие товары



Садово-парковый светильник, столб шестигранный 3*60W

15 937 р.

Код: 15594410



Садово-парковый светильник, столб четырехгранный 3*60W

15 386 р./шт.

В корзину

Код: 15594532



Садово-парковый светильник, столб круглый 60W 230V E27

20 934 р./шт.

В корзину

Код: 15594445



Садово-парковый светильник, столб круглый 3*60W 230V E

14 724 р./шт.

В корзину

Код: 15594521



Садово-парковый светильник, столб четырехгранный 2*100W

16 845 р./шт.

В корзину

Вы недавно просматривали



Садово-парковый светильник, столб круглый 60W 230V E27

17 189 р.

Подпишитесь и будьте в курсе! Акции, скидки, распродажи ждут!

Email:

Позвоните:

О компании

О компании
Доставка
Видеоотзывы в фото
Видеоотзывы

Получение и оплата

Доставка курьером
Доставка транспортной
компанией
Самовывоз
Способы оплаты

Информация

Как сделать заказ
Политика
конфиденциальности
Пользовательское
соглашение

Сервис

Сервисные центры
производителей
Сервисный центр
ВсеИнструменты.ру
Отдел претензий

Присоединяйся к нам

К оплате принимаем

Ведомость рабочих чертежей основного комплекта ГП

Лист	Наименование	Примечание
ГП-1	Общие данные	
ГП-2	Разбивочный чертеж. Озеленение. План и конструкция проездов и площадок	

Ведомость озеленения элементов

Поз.	Наименование породы или вида насаждения	Возраст, лет	Кол.	Примечание
	Газон партерный, м2		176	
	Деревья лиственных пород, шт		8	
	Туя "Западная", шт		19	

Ведомость ссылочных и прилагаемых документов

Обозначение	Наименование	Примечание
СП 42.13330.2011	Градостроительство. Планировка и застройка городских и сельских поселений	
СанПин 2.4.1.2660-10	Санитарно-эпидемиологические требования к устройству, содержанию и организацию режима работы в дошкольных организациях	

Спецификация элементов наружного освещения

Поз.	Обозначение	Наименование	Кол.	Масса, ед., кг	Примечание
	Садово-парковый светильник	Feron PL 5018, шт	8		
	Кабель	ААШВУ 3х10 мм ² , пм	56		
	Провод	ВВГнг-LS - 3х2.5мм ² , пм	32		

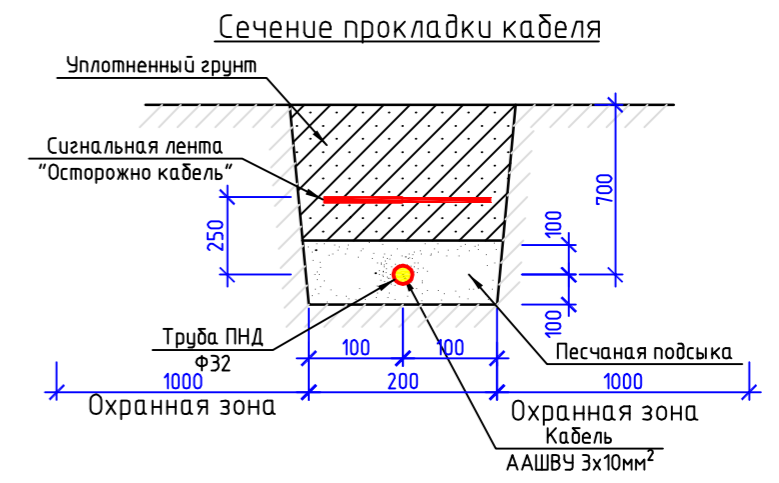
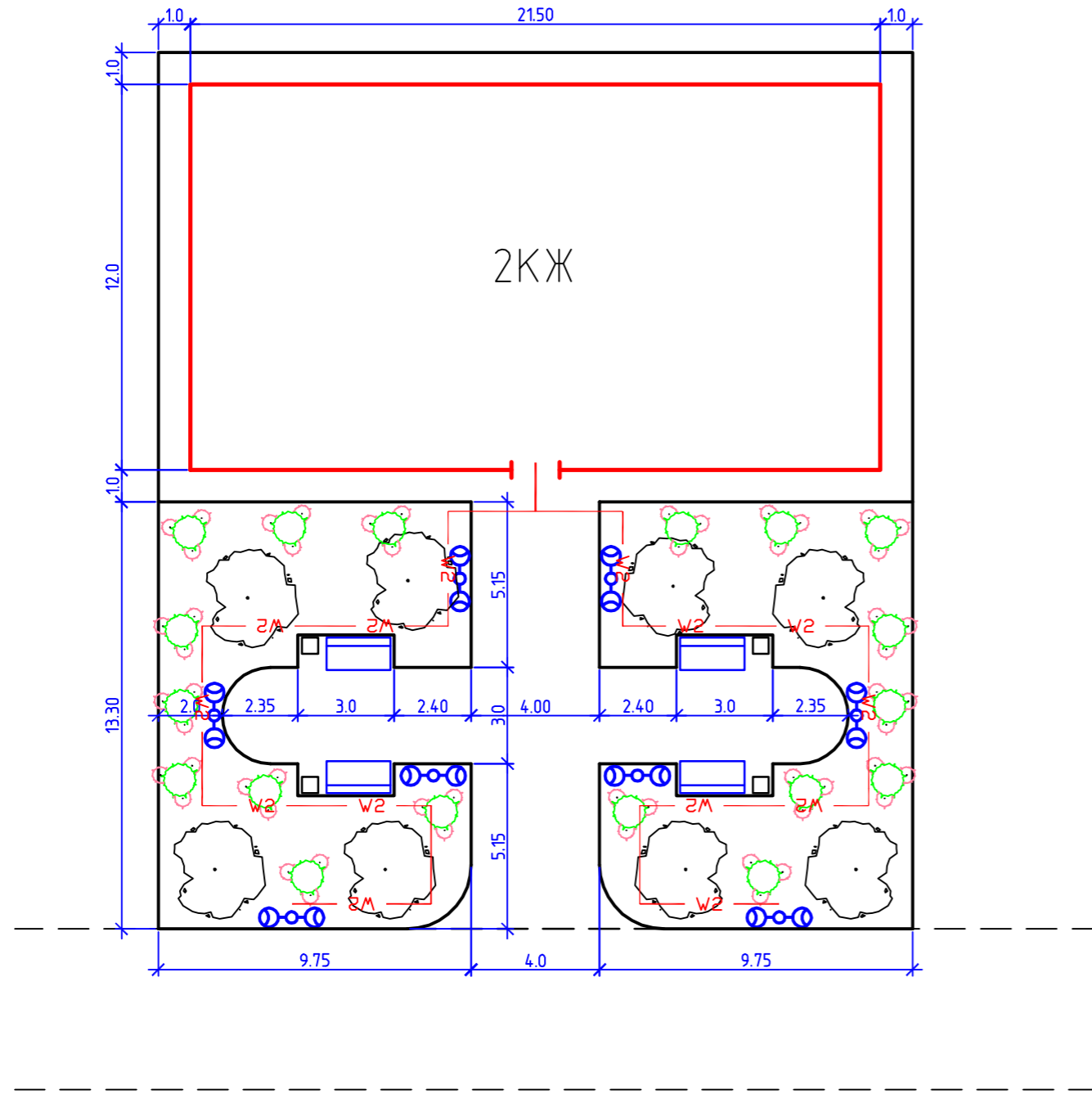
Согласовано

Инв. № подл. Подп. и дата. Взам. инв. №

Настоящий проект выполнен в соответствии с действующими нормами, правилами и стандартами, в том числе и по взрыво- и пожаробезопасности.

Главный инженер проекта Абдувалипов Ш.К.

Изм.	Кол.	Лист	Идок	Подп.	Дата			
						ГП		
						Благоустройство придомовой территории многоквартирного дома по ул. Н.Самурского №2а в сел.Куруш Хасавюртовского района		
						Стадия	Лист	Листов
ГИП						РП	1	2
Исполн.						Общие данные	000 Промжилпроект	



- Условные обозначения**
- посев газонов и цветников;
 - деревья лиственных пород;
 - кустарник хвойных пород;
 - скамья парковая.
 - светильник.
 - Кабель 0,4 кВ в земле

Ведомость проездов, площадок, дорожек

Условное обозначение	Наименование	Площадь покрытия, м²	Тип покрытия	Примечание
	Покрытие площадок	182.49	Асфальт	
	Площадь озеленения	202		
ГОСТ 6665-82	Бортовой камень БР 100.30.15, мм	110		
	Скамья парковая/ Урна	4/4		

Изм.	Кол.	Лист	Ндок	Подп.	Дата

Благоустройство придомовой территории многоквартирного дома по ул. Н.Самурского №2а в сел.Куруш Хасавюртовского района		
Стадия	Лист	Листов
РП	2	2
Разбивочный чертеж		ООО Промжилпроект



